

TORNILLERÍA VERGARES



CATÁLOGO GENERAL 2011 - 2012



TORNILLERÍA VERGARESA, empresa fundada en 1960, les presenta su nuevo CATÁLOGO GENERAL-TARIFA DE PRECIOS con el firme propósito de seguir satisfaciendo sus crecientes necesidades de abastecimiento.

Nuestra extensa gama de productos, ampliada con numerosas novedades en el presente catálogo, nos permiten ofrecerle una amplia respuesta a sus necesidades destinadas al mercado de la construcción, el saneamiento, ferretería y suministro.

Nuestras amplias instalaciones nos permiten mantener un gran stock de productos que garantizan un suministro inmediato, salvo venta.

La actual situación de incertidumbre económica, el continuo incremento de precios de las materias primas y el estancamiento del sector de la construcción no nos impiden ofrecerle una inmejorable relación calidad-precio en todos nuestros artículos, respaldada por más de 50 años de experiencia en el mercado.

Queremos, un año más, contar con su inestimable colaboración y confianza.



TORNILLERÍA
VERGARESA

ÍNDICE

F	IJACIÓN DE CUBIERTAS Y TORNILLERÍA	1
A	CCESORIOS PARA CUBIERTAS	2
A	CCESORIOS DE TUBERÍAS	3
T	UBERÍAS Y ESTUFAS	4
A	CCESORIOS DE CANAL	5
E	VACUACIÓN DE AGUA, VÍA PÚBLICA Y MOBILIARIO URBANO	6
A	SPIRACIÓN	7
A	RTÍCULOS DE MEDICIÓN Y MARCAJE	8
A	FFMETAL Y MALLA DE REVOCO	9
P	LATOS DE DUCHA	10
P	REMARCOS Y CONTRAMARCOS	11



F IJACIÓN DE CUBIERTAS Y TORNILLERÍA

GANCHOS NORMALIZADOS	pag. 3
GANCHOS ESPECIALES	pag. 4
VARILLAS	pag. 5
ABARCONES, TUERCAS, TORNILLOS	pag. 6
TORNILLOS, TIRAFONDOS.....	pag. 7
TORNILLOS, ANCLAJES	pag. 8
ANCLAJES	pag. 9
ANCLAJES, TORNILLOS	pag. 10
TORNILLOS, PLETINAS DE CUELGUE, TORNILLOS PLADUR	pag. 11
TORNILLOS PLADUR, APOYAONDAS, GOMAS UNIÓN, ARANDELAS	pag. 12
ARANDELAS	pag. 13
APOYAONDAS DE PLÁSTICO	pag. 14
PUNTAS DE ACERO CABEZA PLANA , PUNTAS DE HIERRO	pag. 15
ALCAYATAS, ESCARPIAS ROSCADAS, HEMBRILLAS	pag. 16



GANCHOS NORMALIZADOS

Ganchos galvanizados, MEDIDAS NORMALIZADAS. Rosca 60 mm. Equipados con TUERCA CUADRADA y juego de ARANDELAS T.V. Medidas interiores.

25



26

En cajas de 500 uds.

Ref.	Medidas mm Ø6/M-7	Precio unid. euros
2502	120x20	
2503	130x20	
2504	140x20	
2505	150x20	
2506	160x20	
2613	80x44x20	
2614	90x44x20	
2615	100x44x20	
2616	120x44x20	
2617	130x44x20	
2618	140x44x20	
2619	150x44x20	
2620	160x44x20	
2621	170x44x20	
2622	190x44x20	
2623	120x52x20	
2624	130x52x20	
2625	140x52x20	
2626	150x52x20	
2627	160x52x20	
2628	170x52x20	
2629	190x52x20	
2630	210x60x20	

En cajas de 250 uds.

Ref.	Medidas mm Ø7/M-8	Precio unid. euros
2631	230x68x20	
2632	280x95x20	
2633	230x105x20	
2634	240x105x20	
2635	250x105x20	
2636	260x105x20	
2637	270x105x20	
2638	280x105x20	
2639	290x105x20	
2640	300x105x20	
2641	230x110x20	
2642	240x110x20	
2643	250x110x20	
2644	260x110x20	
2645	270x110x20	
2646	280x110x20	
2647	290x110x20	
2648	300x110x20	
2649	230x115x20	
2650	240x115x20	
2651	250x115x20	
2652	260x115x20	
2653	270x115x20	
2654	280x115x20	
2655	290x115x20	
2656	300x115x20	
2657	230x120x20	
2658	240x120x20	
2659	250x120x20	
2660	260x120x20	
2661	270x120x20	
2662	280x120x20	
2663	290x120x20	
2664	300x120x20	

Notas: De no interesar arandelas se descontarán

€/unidad / Posible fabricación en **ACERO INOXIDABLE**. Consultar.



GANCHOS ESPECIALES

Ganchos galvanizados. Rosca 60 mm. ESPECIALES, equipados con TUERCA CUADRADA y juego de ARANDELAS T.V. **FORMA RECTANGULAR O FORMA CURVA.**

20



En cajas de 500 uds.

Ref.	Medida interior total mm Ø6/M-7	Precio unid. euros
2001	Varilla de 150	
2002	Varilla de 160	
2003	Varilla de 170	
2004	Varilla de 180	
2005	Varilla de 190	
2006	Varilla de 200	
2007	Varilla de 210	
2008	Varilla de 220	
2009	Varilla de 230	
2010	Varilla de 240	
2011	Varilla de 250	
2012	Varilla de 260	
2013	Varilla de 270	
2014	Varilla de 280	
2015	Varilla de 290	
2016	Varilla de 300	

Para obtener la longitud de varilla necesaria para fabricar el gancho especial, hay que sumar sus 3 ó 5 medidas y agregarle 10 mm, que es lo que se pierde en los quiebros. Con el desarrollo total de varilla, se acude a la tarifa y se obtiene el precio.

En cajas de 250 uds.

Ref.	Medida interior total mm Ø7/M-8	Precio unid. euros
2017	Varilla de 310	
2018	Varilla de 320	
2019	Varilla de 330	
2020	Varilla de 340	
2021	Varilla de 350	
2022	Varilla de 360	
2023	Varilla de 370	
2024	Varilla de 380	
2025	Varilla de 390	
2026	Varilla de 400	
2027	Varilla de 410	
2028	Varilla de 420	
2029	Varilla de 430	
2030	Varilla de 440	
2031	Varilla de 450	
2032	Varilla de 460	
2033	Varilla de 470	
2034	Varilla de 480	
2035	Varilla de 490	
2036	Varilla de 500	
2038	Varilla de 550	

Nota: Se fabrican **GANCHOS ESPECIALES DE 5 MEDIDAS** sobre pedido. Consultar.

Nota: Para la fabricación de los ganchos especiales se cargará en concepto de CAMBIO DE MÁQUINA:
De 1 a 999 ganchos: € / De 1.000 a 1.999 ganchos: € / De 2.000 ganchos en adelante: €

Notas: De no interesar arandelas se descontarán €/unidad / Posible fabricación en **ACERO INOXIDABLE**. Consultar.

VARILLAS

Varillas galvanizadas. Rosca 60 mm. Equipadas con TUERCA CUADRADA y juego de ARANDELAS T.V.

23



En cajas de 500 uds.

Ref.	Medidas mm Ø6/M-7	Precio unid. euros
2301	150	
2302	160	
2303	170	
2304	180	
2305	190	
2306	200	
2307	210	
2308	220	
2309	230	
2310	240	
2311	250	
2312	260	
2313	270	
2314	280	
2315	290	
2316	300	

En cajas de 250 uds.

Ref.	Medidas mm Ø7/M-8	Precio unid. euros
2317	310	
2318	320	
2319	330	
2320	340	
2321	350	
2322	360	
2323	370	
2324	380	
2325	390	
2326	400	
2327	410	
2328	420	
2329	430	
2330	440	
2331	450	
2332	460	
2333	470	
2334	480	
2335	490	
2336	500	
2338	550	

Notas: De no interesar arandelas se descontarán € /unidad / Posible fabricación en **ACERO INOXIDABLE**. Consultar.



75



Posibilidad de fabricación a medida bajo plano. Consultar.

ABARCÓN EQUIPADO

Se fabrica en acero zincado. Disponible también en acero inoxidable bajo pedido. Equipado con 2 tuercas DIN 934 y 2 arandelas de seguridad DIN 7980.

Ref.	Métrica	Ø mm	Ø pulgadas	Uds. Caja	Precio unid. euros
7511	M-6	19	3/8	400	
7501	M-6	23	1/2	400	
7502	M-6	29	3/4	400	
7503	M-6	36	1	400	
7504	M-6	44	1 1/4	400	
7505	M-8	49	1 1/2	100	
7506	M-8	62	2	100	
7507	M-10	78	2 1/2	50	
7508	M-10	91	3	50	
7512	M-10	105	3 1/2	50	
7509	M-10	118	4	50	
7513	M-10	145	5	50	
7514	M-10	172	6	50	

00



Notas: Tuercas hexagonales disponibles en todas las medidas. Consultar.

TUERCAS

Tuercas CUADRADAS para ganchos en: M-7 y M-8.

Ref.	Bolsas	Medidas	Precio unid. euros
0001	500 uns.	M-7	
0002	250 uns.	M-8	

Tuercas HEXAGONALES DIN 934 para ganchos y tornillos.

Ref.	Bolsas	Medidas	Precio unid. euros
0005	500 uns.	M-6	
0003	500 uns.	M-7	
0004	250 uns.	M-8	
0006	-	M-10	
0007	-	M-12	
0008	-	M-14	
0009	-	M-16	

36



TORNILLOS AUTOTALADRANTES VIGA N° 5

Tornillos AUTOTALADRANTES BROCA ALTA para viga nº 5, galvanizados y con ARANDELAS P-16.

Ref.	Medidas mm	Uds. Caja	Precio unid. euros
3601	5,5x32	1.000	

18



TORNILLOS BROCA PARA FIBROCEMENTO

Tornillos AUTOTALADRANTES BROCA FIBROCEMENTO CON ALETAS, galvanizados y con ARANDELAS. Punta broca nº 5.

Ref.	Medidas mm	Precio unid. euros
1801	6,3x110	
1802	6,3x120	
1803	6,3x130	
1804	6,3x160	



TORNILLOS AUTORROSCANTES PARA HORMIGÓN

Tornillos AUTORROSCANTES PARA ROSCAR EN HORMIGÓN pintados en azul y con ARANDELAS P-18.

Ref.	Medidas mm	Precio unid. euros
0101	6,5x32	
0102	6,5x45	
0103	6,5x57	
0104	6,5x70	
0105	6,5x80	
0106	6,5x100	
0108	6,5x115	
0107	6,5x125	



TORNILLOS SALOMONICOS

Tornillos salomónicos galvanizados. Equipados con ARANDELA T.V.

En cajas de 1.000 uds.

Ref.	Medidas mm Ø6	Precio unid. euros
1401	23x130	
1402	23x110	
1403	23x80	
1404	23x65	

Nota: De no interesar arandelas se descontarán €/unidad.



TIRAFONDOS BARRAQUEROS

Tirafondos de acero, rosca de madera, cabeza hexagonal, galvanizados. "Barraqueros". DIN 571.

Ref.	Medidas mm	Precio unid. euros
0315	7x80	
0316	7x90	
0317	7x100	
0318	7x110	
0324	7x120	
0310	6x80	
0325	6x90	
0326	6x100	
0327	6x110	
0328	6x120	
0310P14	6x80 con P14	
0325P14	6x90 con P14	



Nota: Se puede fabricar cualquier medida. Consultar.

TORNILLOS AUTORROSCANTES

Tornillos AUTORROSCANTES galvanizados y con ARANDELAS P-18.

Ref.	Medidas mm	Precio unid. euros
2701	6,3x25	
2702	6,3x40	
2703	6,3x50	
2704	6,3x60	
2705	6,3x80	
2706	6,3x100	
2707	6,3x120	
2710	6,3x150	
2711	6,3x170	



Notas: Disponemos de cualquier medida de autorroscantes. Consultar. / Disponibles también en **ACERO INOXIDABLE**. Consultar.



28



TORNILLOS AUTOTALADRANTES PUNTA BROCA

Tornillos AUTOTALADRANTES PUNTA BROCA, galvanizados y con ARANDELAS P-16 ó P-18. (Punta broca nº 3).

Ref.	Medidas mm	Arandelas	Precio unid. euros
2801	4,8x19	P-16	
2805	5,5x19	P-16	
2802	5,5x22	P-16	
2804	5,5x32	P-16	
2822	6,3x20	P-16	
2803	6,3x25	P-18	
2816	6,3x38	P-18	
2820P16	6,3x20 ^{Broca reducida}	P-16	

Notas: Disponemos de cualquier medida de autotaladrantes. Consultar.

Disponibles también en **ACERO INOXIDABLE**. Consultar.

44



ANCLAJE MACHO ZINCADO CON GRAPA INOX

Anclajes de fijación de HIERRO para hormigón símplex, galvanizados y con grapa INOX 304.

Ref.	Medidas mm	Precio unid. euros
4402	6x100	
4403	6x120	
4404	6x130	
4405	6x140	
4406	6x160	
4407	6x170	

UTILIZACIONES: PARA FIJAR: Señalizaciones, pórticos, estanterías, toldos, soportes, armazones, postes, rótulos, paneles, barandillas, mobiliario urbano, asientos, perfiles, viguetas, rejas, etc. en MATERIALES MACIZOS.

44



ANCLAJE MACHO TODO ZINCADO

Anclajes de fijación de HIERRO para hormigón símplex, galvanizados y con grapa de hierro.

Ref.	Medidas mm	Embalaje uds.	Estuche uds.	Precio unid. euros
4409	M-6x60	1.200	200	
4400	M-6x80	1.200	200	
4410	M-8x75	600	100	
4411	M-8x90	600	100	
4412	M-8x115	400	100	
4413	M-10x70	400	100	
4414	M-10x90	400	100	
4415	M-10x120	300	50	
4416	M-10x210	150	50	
4417	M-12x90	200	50	
4418	M-12x110	200	50	
4419	M-14x145	100	25	
4420	M-14x170	100	25	
4421	M-16x125	100	25	
4422	M-16x145	100	25	
4423	M-16x170	75	25	
4424	M-20x120	40	20	
4425	M-24x180	20	10	

UTILIZACIONES: PARA FIJAR: Señalizaciones, pórticos, estanterías, toldos, soportes, armazones, postes, rótulos, paneles, barandillas, mobiliario urbano, asientos, perfiles, viguetas, rejas, etc. en MATERIALES MACIZOS.

Notas: Otras medidas consultar.

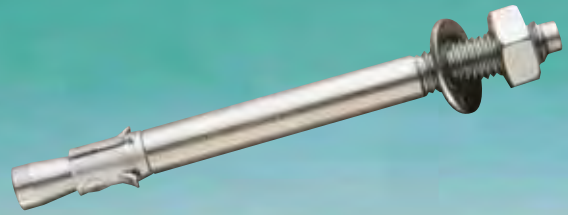
ANCLAJE MACHO TODO INOXIDABLE A-2

Anclajes de fijación de acero INOXIDABLE A-2 para hormigón símplex.

Ref.	Medidas mm	Embalaje uds.	Estuche uds.	Precio unid. euros
4409INOX	M-6x60	1.200	200	
4403INOX	M-6x120	-	-	
4405INOX	M-6x140	-	-	
4406INOX	M-6x160	-	-	
4462INOX	M-6x180	-	-	
4410INOX	M-8x75	600	100	
4411INOX	M-8x90	600	100	
4412INOX	M-8x115	400	100	
4413INOX	M-10x70	400	100	
4414INOX	M-10x90	400	100	
4415INOX	M-10x120	300	50	
4417INOX	M-12x90	200	50	
4418INOX	M-12x110	200	50	
4422INOX	M-16x145	100	25	

Notas: Otras medidas consultar.

44



UTILIZACIONES: PARA FIJAR: Señalizaciones, pórticos, estanterías, toldos, soportes, armazones, postes, rótulos, paneles, barandillas, mobiliario urbano, asientos, perfiles, viguetas, rejas, etc. en MATERIALES MACIZOS.

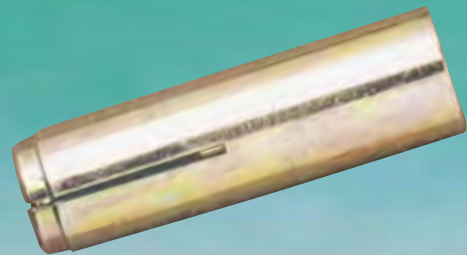
ANCLAJE HEMBRA CON CONO INTERIOR

Para grandes cargas. Bicromatado.

Ref.	Rosca	Long anclaje mm	Ø mm	Embalaje uds.	Estuche uds.	Precio unid. euros
4426	M-6	25	8	4.000	100	
4427	M-8	30	10	2.200	100	
4428	M-10	40	12	1.000	50	
4429	M-12	50	15	600	50	
4430	M-16	65	20	250	25	
4431	M-20	80	25	100	25	

Notas: Disponibles también en **ACERO INOXIDABLE A-4**. Consultar.

44



ANCLAJE TORNILLO 6.8 ZINCADO

Ref.	Medidas mm	Ø mm	Embalaje uds.	Estuche uds.	Precio unid. euros
4432	M-6x45	8	1.200	200	
4433	M-6x60	8	800	200	
4434	M-6x45	9	800	200	
4435	M-6x60	9	800	200	
4436	M-8x60	10	600	100	
4437	M-8x80	10	400	100	
4438	M-8x60	11	400	100	
4439	M-8x80	11	400	100	
4440	M-10x70	12	200	100	
4441	M-10x100	12	200	50	
4442	M-10x70	14	200	100	
4443	M-10x100	14	200	50	
4444	M-12x80	16	200	50	
4445	M-12x110	16	100	25	
4446	M-16x110	20	50	25	
4447	M-20x130	25	50	15	

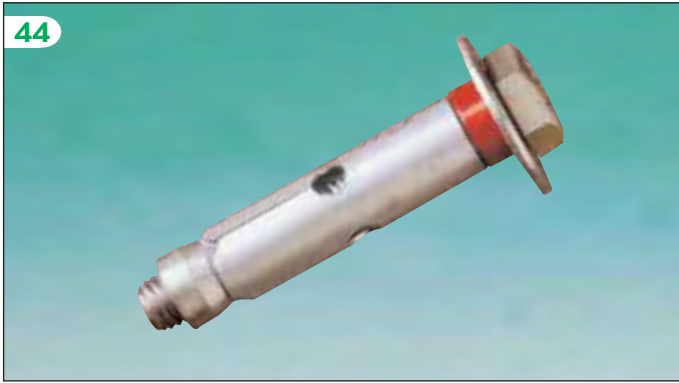
44



UTILIZACIONES: PARA FIJAR: Señalizaciones, pórticos, estanterías, toldos, soportes, armazones, postes, rótulos, paneles, barandillas, mobiliario urbano, asientos, perfiles, viguetas, rejas, etc. en MATERIALES MACIZOS.



44

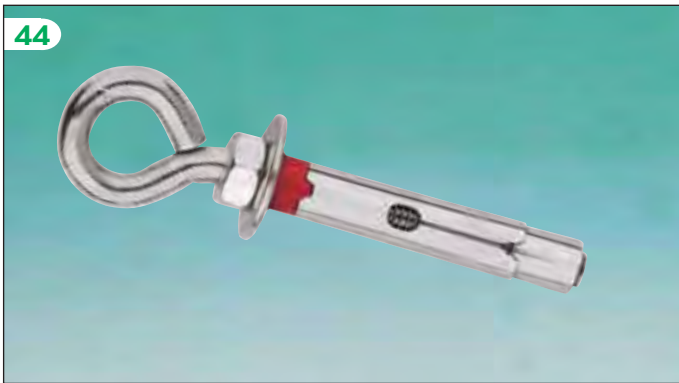


UTILIZACIONES: PARA FIJAR: Señalizaciones, pórticos, estanterías, toldos, soportes, armazones, postes, rótulos, paneles, barandillas, mobiliario urbano, asientos, perfiles, viguetas, rejas, etc. en MATERIALES MACIZOS.

ANCLAJE TORNILLO INOXIDABLE A2

Ref.	Medidas mm	Ø mm	Embalaje uds.	Estuche uds.	Precio unid. euros
4432INOX	M-6x45	8	1.200	100	
4433INOX	M-6x60	8	600	100	
4434INOX	M-6x45	9	1.200	100	
4435INOX	M-6x60	9	600	100	
4436INOX	M-8x60	10	600	100	
4437INOX	M-8x80	10	400	100	
4438INOX	M-8x60	11	400	100	
4439INOX	M-8x80	11	400	100	
4440INOX	M-10x70	12	200	100	
4441INOX	M-10x100	12	200	50	
4442INOX	M-10x70	14	300	100	
4443INOX	M-10x100	14	200	50	
4444INOX	M-12x80	16	100	50	
4445INOX	M-12x110	16	100	50	
4446INOX	M-16x110	20	75	25	

44

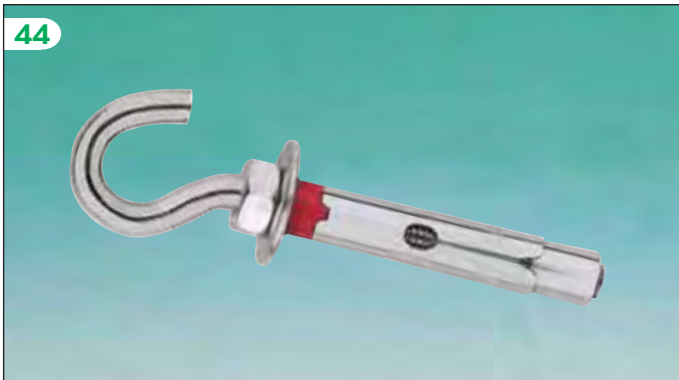


UTILIZACIONES: PARA FIJAR: Señalizaciones, pórticos, estanterías, toldos, soportes, armazones, postes, rótulos, paneles, barandillas, mobiliario urbano, asientos, perfiles, viguetas, rejas, etc. en MATERIALES MACIZOS.

ANCLAJE ARGOLLA ZINCADO

Ref.	Medidas mm	Ø mm	Embalaje uds.	Estuche uds.	Precio unid. euros
4448	M-6x45	8	600	100	
4449	M-6x45	9	600	100	
4450	M-8x60	10	400	100	
4451	M-8x60	11	400	100	
4452	M-10x70	12	200	50	
4453	M-10x70	14	200	50	
4454	M-12x80	16	100	25	

44



UTILIZACIONES: PARA FIJAR: Señalizaciones, pórticos, estanterías, toldos, soportes, armazones, postes, rótulos, paneles, barandillas, mobiliario urbano, asientos, perfiles, viguetas, rejas, etc. en MATERIALES MACIZOS.

ANCLAJE GANCHO ZINCADO

Ref.	Medidas mm	Ø mm	Embalaje uds.	Estuche uds.	Precio unid. euros
4455	M-6x45	8	600	100	
4456	M-6x45	9	600	100	
4457	M-8x60	10	400	100	
4458	M-8x60	11	400	100	
4459	M-10x70	12	200	50	
4460	M-10x70	14	200	50	
4461	M-12x80	16	100	25	

55



TORNILLOS PARA PANEL SANDWICH Nº 3

Tornillos para panel sandwich AUTOTALADRANTES con doble rosca equipados con arandelas P-16. Broca corta (Punta nº 3).

Ref.	Medidas mm	Precio unid. euros
5501	M6,3/5,5x60	
5502	M6,3/5,5x76	
5503	M6,3/5,5x80	
5504	M6,3/5,5x100	
5505	M6,3/5,5x115	



TORNILLOS PARA PANEL SANDWICH Nº 5

Tornillos para panel sandwich AUTOTALADRANTES con doble rosca equipados con arandelas P-16. Broca larga (Punta nº 5).

Ref.	Medidas mm	Precio unid. euros
5506	M6,3/5,5x85	
5507	M6,3/5,5x105	
5508	M6,3/5,5x130	

55



PLETINA DE CUELQUE

Pletina de cuelgue galvanizada para suspensión de techos.

Ref.	Ø de la varilla roscada	Unidades por caja	Precio unid. euros
10001	6	1.000	

100



TORNILLOS PARA PLADUR PLACA METAL

Tornillo placa metal **fosfatado** para fijación de paneles de yeso "pladur". Rosca fina.

Ref.	Medidas mm	Embalaje uds.	Precio unid. euros
10101	3,5x25	1.000	
10102	3,5x35	1.000	
10103	3,5x45	1.000	
10104	3,5x55	1.000	
10105	3,9x25	1.000	
10106	3,9x35	1.000	
10107	3,9x45	1.000	
10108	3,9x55	1.000	
10109	4,2x70	-	
10110	4,2x80	-	
10111	4,2x90	-	
10112	4,8x90	-	
10113	4,8x100	-	
10114	4,8x110	-	
10115	4,8x120	-	
10116	4,8x130	-	

101

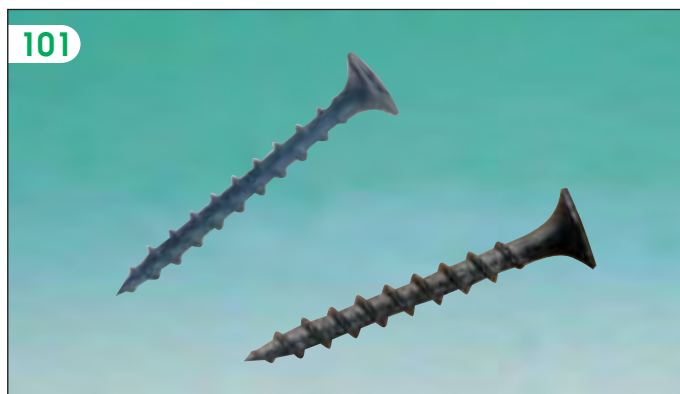


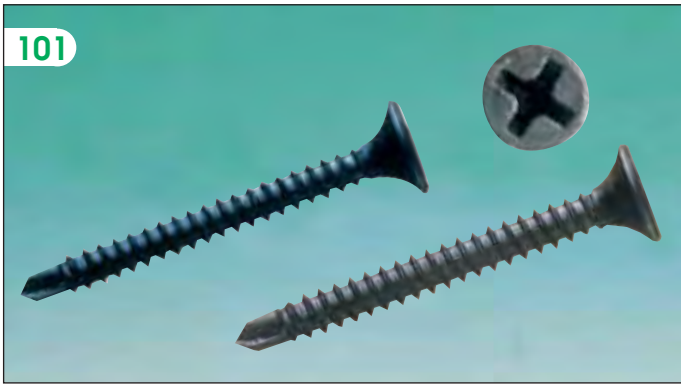
TORNILLOS PARA PLADUR PLACA PLACA

Tornillo placa placa **fosfatado** para fijación de paneles de yeso "pladur". Rosca ancha.

Ref.	Medidas mm	Precio unid. euros
10128	3,9x25	
10129	3,9x35	
10130	3,9x45	
10131	3,9x55	
10127	4,8x35	
10132	4,8x45	
10133	4,8x55	

101



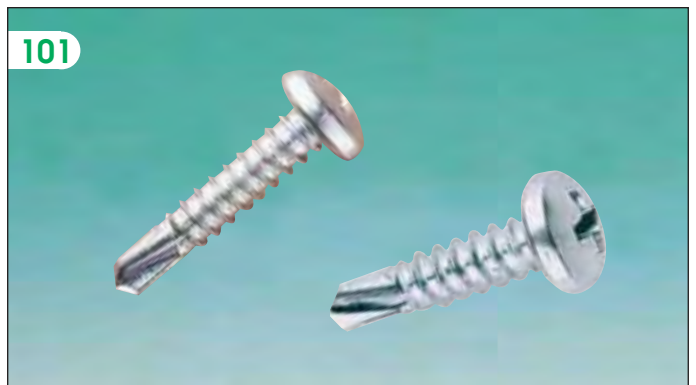


101

AUTOTALADRANTES PARA PLADUR PLACA METAL

Autotaladrantes placa metal **fosfatados** para fijación de paneles de yeso "pladur".

Ref.	Medidas mm	Precio unid. euros
10122	3,5x25	
10124	3,5x35	
10125	3,5x45	
10126	3,5x55	



101

AUTOTALADRANTES PARA PERFILES PARA PLADUR METAL METAL

Autotaladrantes metal metal **zincados** para fijación de perfiles para "pladur".

Ref.	Medidas mm	Precio unid. euros
10117	3,5x9,5	
10118	3,5x13	
10119	3,5x16	



09

APOYAONDAS METÁLICO GRANDE

Apoyaondas metálico galvanizado GRANDE.

En cajas de 500 uds.

Ref.	Precio unid. euros
0901	



10

APOYAONDAS METÁLICO PEQUEÑO

Apoyaondas metálico galvanizado PEQUEÑO.

En cajas de 1.000 uds.

Ref.	Medidas mm	Precio unid. euros
1001	45x60x0,6	



06

GOMAS DE UNIÓN

Gomas de unión de P.V.C. Calidad negra.

Ref.	Medidas mm	Precio unid. euros
0601	Ø 25	



05

ARANDELAS ESPECIALES ANTICICLÓN

Arandelas especiales anticiclón galvanizadas.

En cajas de 500 uds.

Ref.	Medidas mm	Precio unid. euros
0501	45x90x1,8	



16

ARANDELAS HIERRO-PLOMO

Arandelas de HIERRO galvanizado y PLOMO.

En bolsas de 250 uds.

Ref.	Precio unid. euros
1601	



17

ARANDELAS DE 40x40

Arandelas de 40x40 de HIERRO galvanizado y PVC unidos, o de ACERO INOXIDABLE y PVC unidos.

En bolsas de 125 uds.

Ref.	Medidas mm	Precio unid. euros
1701	Sólo chapa 40x40	
1702	Completa con goma 40x40	
1702INOX	Inox Completa con goma 40x40	



29

ARANDELAS T.V.

Arandelas de HIERRO galvanizado y PVC unidos, o de ACERO INOXIDABLE y PVC unidos.

En bolsas de 250 uds.

Ref.	Medidas mm	Precio unid. euros
2901	Ø 30	
2901INOX	Ø 30 INOX	



30

ARANDELAS UNIDAS CON NEOPRENO

Arandelas de HIERRO galvanizado y neopreno unidos.

Ref.	Tipo	Precio unid. euros
3001	P.14	
3002	P.16	
3003	P.18	
3004	P.25	



59

APOYAONDAS PLÁSTICO GRANDE

Apoyaondas GRANDE de plástico.
 Altura: 50 mm
 Anchura parte inferior: 17 mm
 Anchura parte superior: 32 mm

Ref.	Precio unid. euros
5901	



60

APOYAONDAS PLÁSTICO REFORZADO GRANDE

Apoyaondas GRANDE de plástico REFORZADO.
 Altura: 50 mm
 Anchura: 34x33 mm

Ref.	Precio unid. euros
6001	



61

APOYAONDAS PLÁSTICO PEQUEÑO

Apoyaondas PEQUEÑO de plástico.
 Altura: 16 mm
 Anchura: 32x39 mm

Ref.	Precio unid. euros
6101	



62

APOYAONDAS PLÁSTICO GRECA

Apoyaondas GRECA de plástico.
 Altura: 17,5 mm
 Anchura: 40x34 mm

Ref.	Precio unid. euros
6201	



63

APOYAONDAS PLÁSTICO TRAPEZIAL

Apoyaondas TRAPEZIAL de plástico.
 Altura: 39,5 mm
 Anchura: 34x33 mm

Ref.	Precio unid. euros
6301	



31



PUNTAS DE ACERO CABEZA PLANA

Puntas de acero cabeza plana, ZINCADAS.

A GRANEL

Ref.	Medidas mm	Unidades por kg.	Precio euros/kg.
3101	1,50x15	4.097	
3102	1,50x20	3.280	
3103	1,50x25	2.844	
3104	2,00x18	1.983	
3105	2,00x20	1.970	
3106	2,00x25	1.569	
3107	2,00x30	1.327	
3108	2,25x20	1.514	
3109	2,25x25	1.218	
3110	2,25x30	998	
3112	2,50x30	815	
3113	2,50x35	718	
3114	2,50x40	651	
3116	2,50x50	514	
3119	2,70x50	433	
3120	2,70x60	363	
3121	2,90x60	320	
3122	2,90x70	273	
3123	2,90x80	237	
3124	3,40x30	457	
3125	3,40x40	351	
3126	3,40x50	275	
3127	3,40x60	236	
3128	3,40x70	199	
3129	3,40x80	177	

EN CAJAS

Ref.	Medidas mm	Unidades por caja	Cajas en una exterior	Precio euros/Caja
3131	1,50x15	1.000	54	
3132	1,50x20	1.000	54	
3133	1,50x25	1.000	54	
3134	2,00x18	500	54	
3135	2,00x20	500	54	
3136	2,00x25	500	54	
3137	2,00x30	500	54	
3138	2,25x20	500	54	
3139	2,25x25	500	54	
3140	2,25x30	500	27	
3142	2,50x30	500	27	
3143	2,50x35	500	27	
3144	2,50x40	500	27	
3146	2,50x50	300	27	
3149	2,70x50	300	27	
3150	2,70x60	300	18	
3151	2,90x60	300	18	
3152	2,90x70	300	18	
3153	2,90x80	200	18	
3154	3,40x30	200	54	
3155	3,40x40	200	27	
3156	3,40x50	200	27	
3157	3,40x60	100	27	
3158	3,40x70	100	27	
3159	3,40x80	100	27	

PUNTAS DE HIERRO CABEZA PLANA

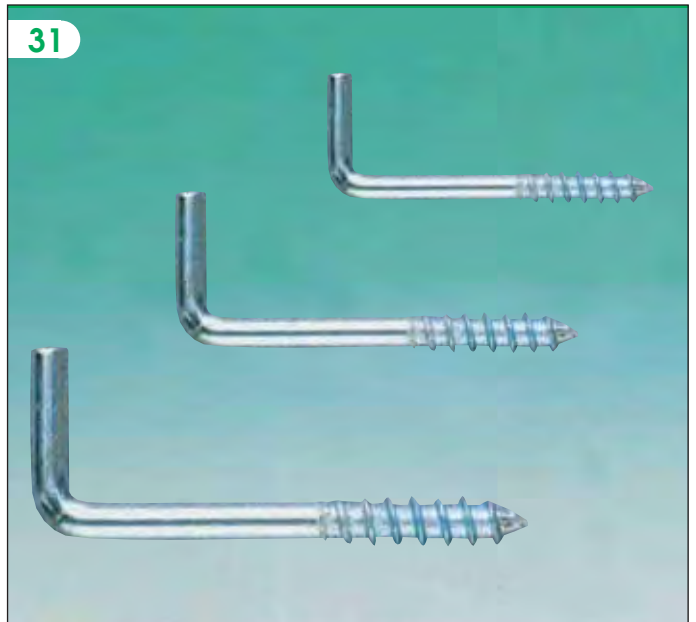
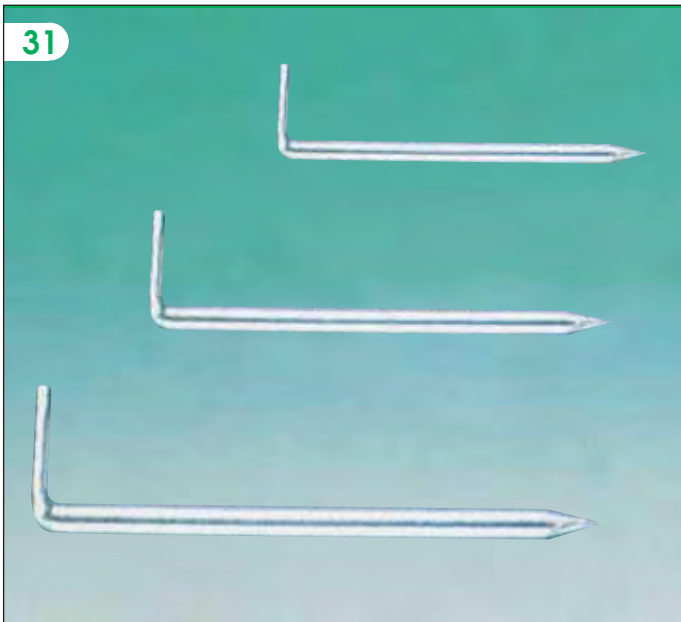
Puntas de hierro cabeza plana.

Ref.	Medidas mm	Kgs. por caja	Precio euros/kg.
31109	17x70 3,00x70	3	
31110	20x100 4,40x100	3	

Nota: BAJO PEDIDO SE PUEDEN FABRICAR OTRAS MEDIDAS. CONSULTAR.

31





ALCAYATAS DE ACERO ZINCADAS

Alcayatas de acero ZINCADAS.

EN CAJAS

Ref.	Medidas mm	Unidades por caja	Cajas en una exterior	Precio euros/Caja
31104	2,25x20	300	54	
31105	2,25x30	300	54	
31106	2,90x40	300	27	
31107	2,90x50	300	18	
31108	2,90x60	300	9	

ESCARPIAS ROSCADAS ZINCADAS

Escarpias roscadas ZINCADAS.

Ref.	Medidas mm	Unidades por caja	Cajas en una exterior	Precio euros/Caja
31111	14x25	500	54	
31112	16x30	300	54	
31113	17x40	300	27	
31114	18x50	300	27	
31115	19x60	200	18	
31116	20x70	200	9	



HEMRILLAS ABIERTAS ZINCADAS

Hembrillas abiertas ZINCADAS.

Ref.	Medidas mm	Unidades por caja	Cajas en una exterior	Precio euros/Caja
31117	14x25	500	54	
31118	16x30	300	54	
31119	17x40	300	27	
31120	18x50	300	18	
31121	19x60	200	18	
31122	20x70	200	9	

HEMRILLAS CERRADAS ZINCADAS

Hembrillas cerradas ZINCADAS.

Ref.	Medidas mm	Unidades por caja	Cajas en una exterior	Precio euros/Caja
31123	14x25	500	54	
31124	16x30	300	54	
31125	17x40	300	27	
31126	18x50	300	18	
31127	19x60	200	18	
31128	20x70	200	9	

A CSESORIOS PARA CUBIERTAS

PLACAS DE POLIÉSTER, CIERRATEJAS UNIVERSALES,
PROTEGE MUROS pag. 18

CANALES AJUSTABLES, PLANCHA DE PLOMO,
LÁMINA IMPERMEABLE..... pag. 19

BANDAS IMPERMEABILIZANTES AUTOADHESIVAS,
SOPORTE LISTÓN UNIVERSAL pag. 20





POGO



PLACAS TRANSLÚCIDAS DE POLIÉSTER GO

Placas de resina de poliéster reforzada con fibra de vidrio, gran onda. TRANSPARENTE.

Ref.	Medidas cm	Uds. Lote	Precio unid. euros
POGO300	300x110	5	
POGO250	250x110	5	
POGO200	200x110	5	
POGO152	152x110*	5	
POGO125	125x110*	5	

Nota: Bajo pedido se pueden suministrar en color BLANCOPAL y color VERDE. Consultar.

* Bajo pedido mínimo de 200 m².

Paso de onda: 177 mm ; Altura de onda: 51 mm.

POMO



PLACAS TRANSLÚCIDAS DE POLIÉSTER MO

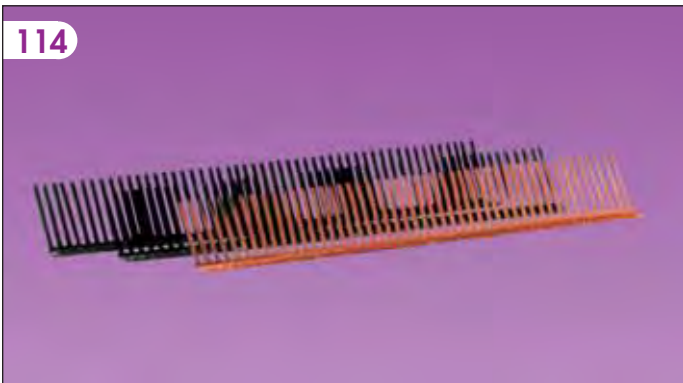
Placas de resina de poliéster reforzada con fibra de vidrio, mini onda. TRANSPARENTE.

Ref.	Medidas cm	Uds. Lote	Precio unid. euros
POMO300	300x115	5	
POMO250	250x115	5	
POMO200	200x115	5	
POMO152	152x115	5	
POMO125	125x115	5	

Nota: Bajo pedido se pueden suministrar en color BLANCOPAL y color VERDE. Consultar.

Paso de onda: 75 mm ; Altura de onda: 20 mm.

114

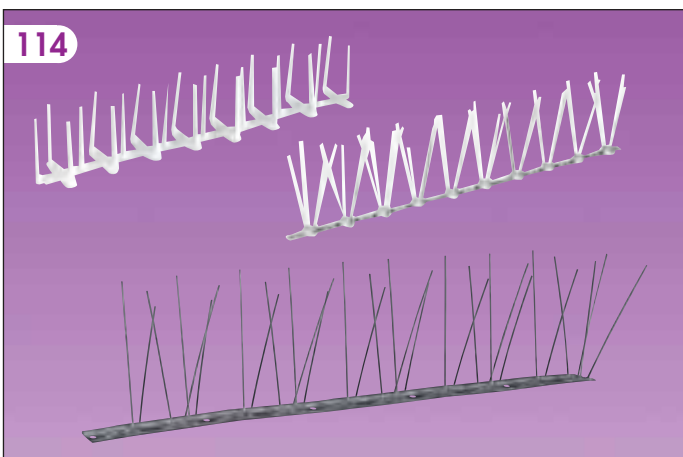


CIERRATEJAS UNIVERSALES

Evita la intrusión de aves y la posible formación de nidos bajo la cubierta.

Ref.	Medidas cm	Contenido en caja uds.	Precio unid. euros
11401	Plástico negro 100xh.11	150	
11402	Plástico negro 100xh.6	150	
11403	Plástico rojo 100xh.11	150	
11404	Plástico rojo 100xh.6	150	

114



PROTEGE-MUROS

Evita que las aves se posen o nidifiquen sobre fachadas, balconadas o cualquier tipo de cornisa.

Ref.	Medidas cm	Contenido en caja uds.	Precio unid. euros
11405	Plástico 50xh.8	100	
11406	Carboinox. 50xh.8	30	
11407	Acero inox. 100xh.10	25	



CANALES AJUSTABLES PARA CHIMENEAS

La anti-filtración se ha realizado para optimizar el trabajo de hojalatería alrededor del conducto de humos.

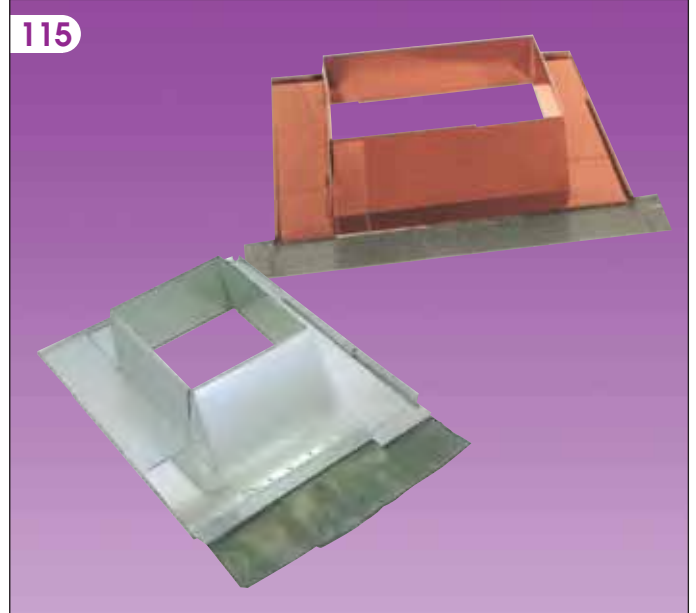
Adaptables a teja curva y plana, ya que llevan plomo.

Ajustables a los cuatro lados de la chimenea.

Dos acabados:

- Chapa galvanizada con plomo y
- Chapa plastificada color marrón con plomo.

Ref.	Descripción	Regulación cm	Precio unid. euros
11501	Mod. 18 galvanizada /plomo	18-30	
11502	Mod. 30 galvanizada /plomo	30-50	
11503	Mod. 50 galvanizada /plomo	50-80	
11504	Mod. 18 marrón /plomo	18-30	
11505	Mod. 30 marrón /plomo	30-50	
11506	Mod. 50 marrón /plomo	50-80	



PLANCHA DE PLOMO

Plancha de plomo en rollos de 5.000x1.000 mm en distintos espesores.

Ref.	Espesor mm	Peso Kgs/m ²	Peso/Plancha Kgs	Precio euros/kg
11901	0,5	5,70	28,50	
11902	1,0	11,40	57,00	
11903	1,5	17,10	85,50	
11904	2,0	22,80	114,00	
11905	2,5	28,50	142,50	
11906	3,0	34,20	171,00	

Nota: Disponemos de maquinaria para cortar los rollos a la anchura que necesite el cliente.



LÁMINA IMPERMEABLE Y TRANSPIRABLE ROFATOP

Revestimiento bajo teja, impermeable y transpirable. Importante: NO RESBALA.

Ref.	Largo m	Ancho m	Rollo m ²	Peso Kg/ud.	Ud. / Lote	Precio euros/m ²
ROFATOP	50	1,5	75	17,8	1	





BANDAS DE PLOMO AUTOADHESIVAS

Lámina de impermeabilización de betún elastómero acabada con una hoja de plomo; autoadhesiva por su cara interna.

Utilización: Para la impermeabilización de todo tipo de encuentros y empalmes en cubiertas y elementos interiores.

Ref.	Dimensiones (AxL) cm	Lote (Rollo)	Precio euros/ud.
BPLAD33	33x300	1	
BPLAD100	100x300	1	

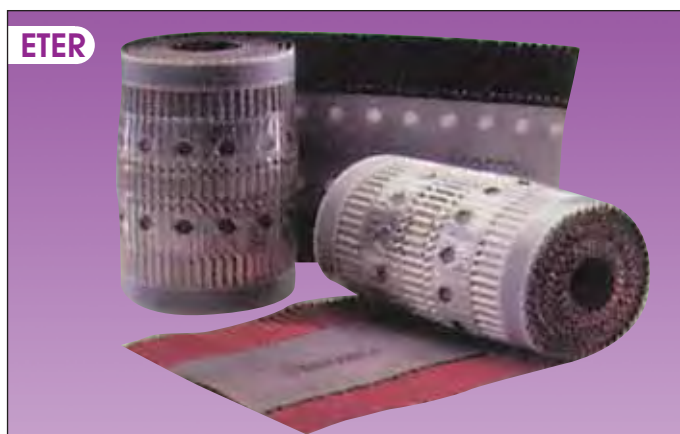


BANDA BAJO CUMBRERA Y LIMATESA ETERROLL

Banda de aluminio sin interrupciones con bordes ondulados y extensibles.

Eje central perforado y cubierto por una membrana de aireación. Bordes adhesivos de goma butílica cubiertos con un film de protección.

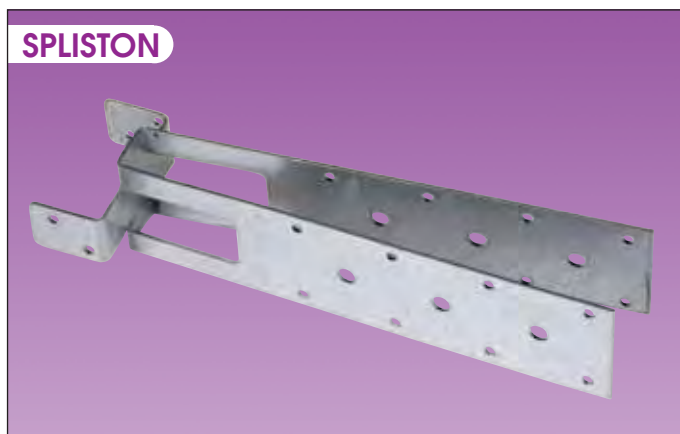
Ref.	Color	Dimensiones cm	Uds./Caja	Precio euros/ud.
ETERN31	Negro	31x500	4	
ETERR31	Rojo	31x500	4	



SOPORTE LISTÓN UNIVERSAL GALVANIZADO

Aconsejable para la colocación de la banda Eterrol.

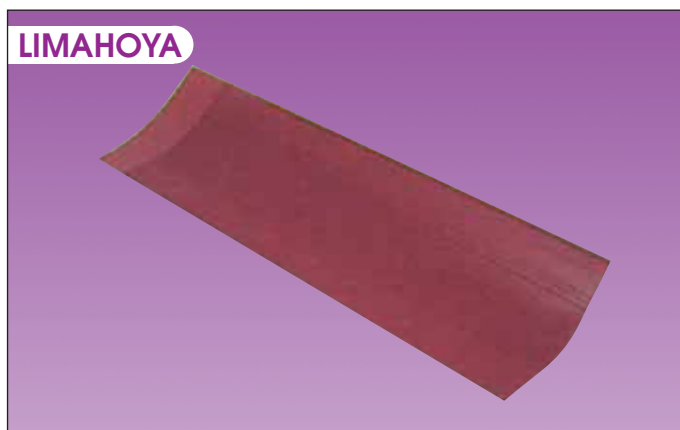
Ref.	Uds./Caja	Precio euros/ud.
SPLISTON	100	



BANDA LIMAHOYA

Banda de PVC color marrón oscuro. Para el encuentro de las aguas de las cubiertas.

Ref.	Color	Dimensiones cm	Uds./Caja	Precio euros/ud.
LIMAHOYA	Marrón oscuro	150 x 50	8	



A CCESORIOS DE TUBERÍAS

ABRAZADERAS pag. 22 y 23

ABRAZADERAS, CINTA PERFORADA pag. 24

TORNILLOS, ACCESORIOS, VARILLAS ROSCADAS pag. 25

MANGUITOS, BRIDAS, TACOS pag. 26

3





ABRAZADERAS



ABRAZADERAS TUBERÍAS DE PLÁSTICO Y CHAPA

Equipadas con dos tornillos y dos tuercas galvanizados. REFORZADAS. Chapa de 2 y 2,5 mm según medidas.

Ref.	Medidas Ø mm	Contenido en caja uds.	Precio unid. euros
1107	50	100	
1108	75	250	
1109	90	100	
1110	110	100	
1111	125	50	
1112	160	50	
1113	200	25	
1114	250	25	
1115	315	25	



ABRAZADERAS TIPO PISTOLA

Abrazaderas tipo pistola patilla "U" galvanizadas, para tuberías de plástico y chapa, equipadas con dos tornillos y dos tuercas galvanizados. REFORZADAS. Chapa de 2 y 2,5 mm según medidas.

Ref.	Medidas Ø mm	Contenido en caja uds.	Precio unid. euros
1201	75	100	
1202	90	100	
1203	110	100	
1204	125	100	
1205	160	50	
1206	200	50	
1207	250	50	
1208	315	25	



ABRAZADERAS DM-8

Abrazaderas galvanizadas para tuberías de plástico y chapa DM-8. Equipadas con dos tornillos y dos tuercas galvanizados. REFORZADAS. Chapa de 2 y 2,5 mm según medidas.

Ref.	Medidas Ø mm	Contenido en caja uds.	Precio unid. euros
3408	50	100	
3409	63	100	
3401	75	100	
3402	90	50	
3403	110	50	
3404	125	50	
3405	160	50	
3406	200	50	
3407	250	25	
3410	315	25	

ABRAZADERAS DM-8 NERVADAS

Abrazaderas galvanizadas para tuberías de plástico y chapa DM-8. Equipadas con 2 tornillos y 2 tuercas galvanizadas. NERVADAS. Chapa de 0,8 y 1 mm según medidas.

Ref.	Medidas Ø mm	Contenido en caja uds.	Precio unid. euros
3401-N	75	100	
3402-N	90	100	
3403-N	110	100	
3404-N	125	100	
3405-N	160	100	
3406-N	200	100	
3407-N	250	50	

34-N

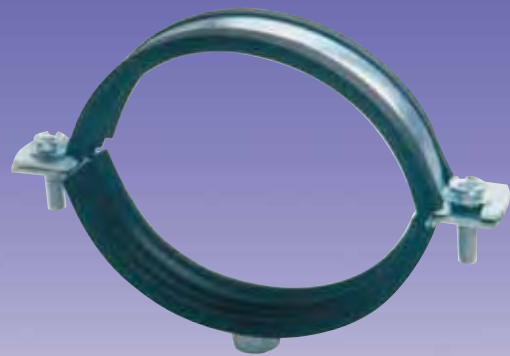


ABRAZADERAS ISOFÓNICAS DM-8

Fabricadas en chapa de acero de 1,5 mm. Equipadas con 2 tornillos M-6 y con un perfil de caucho EPDM. En la parte inferior lleva una tuerca M-8 soldada.

Ref.	Medidas Ø mm	Medidas pulgadas	Rango	Uds. en caja	Precio unid. euros
11001	15	1/4	12-16	50	
11002	18	3/8	15-19	50	
11003	22	1/2	20-25	50	
11004	28	3/4	26-30	50	
11005	35	1	32-36	50	
11006	42	1 1/4	38-43	25	
11007	48	-	47-51	25	
11008	54	-	53-58	25	
11009	60	2	60-64	25	
11010	75	2 1/2	75-80	25	
11011	90	3	87-92	25	
11012	100	3 1/2	99-105	25	
11013	110	-	107-112	25	
11014	115	4	113-118	25	
11015	125	-	125-130	25	

110

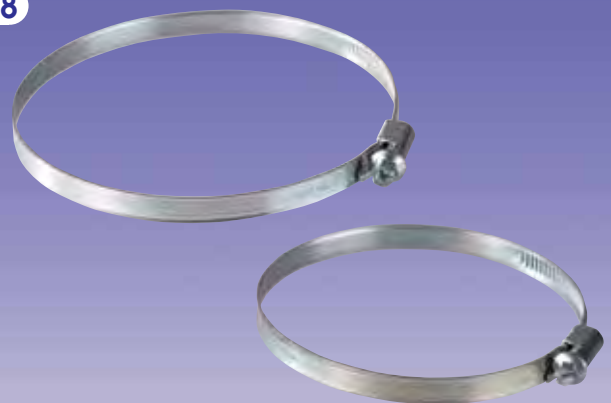


ABRAZADERAS SIN-FIN

Abrazaderas sin fin galvanizadas.

Ref.	Diámetro mm	Contenido en caja uds.	Precio unid. euros
8801	8-16	100	
8802	12-20	100	
8803	18-25	100	
8804	20-32	100	
8805	25-40	100	
8806	35-50	50	
8807	40-60	50	
8808	50-70	50	
8809	60-80	25	
8810	70-90	25	
8811	80-100	25	
8812	90-110	25	
8813	100-120	25	
8814	110-130	25	
8815	120-140	25	
8816	130-150	25	

88



Nota: Disponibles también en ACERO INOXIDABLE. Consultar.



86



Nota: Bajo pedido se pueden suministrar **ABRAZADERAS M-6 ISOFONICAS** (con un perfil de caucho EPDM). Consultar.

ABRAZADERAS M-6

Abrazaderas para tuberías de cobre, hierro o plástico M-6, equipadas con tornillos. Chapa de 1,2 mm. Bicromatadas.

Ref.	Medidas Ø mm	Cantidad por caja	Precio unid. euros
8600	8	100	
8601	10	100	
8602	12	100	
8625	14	100	
8603	15	100	
8604	16	100	
8605	18	100	
8606	20	100	
8607	22	100	
8608	25	100	
8609	26	100	
8610	28	100	
8611	32	100	
8612	35	100	
8613	37	100	
8626	40	50	
8614	42	50	
8615	47	50	
8616	50	50	
8617	54	50	
8618	60	50	
8619	63	50	

86



Nota: Bajo pedido se pueden suministrar **ABRAZADERAS M-6 ISOFONICAS** (con un perfil de caucho EPDM). Consultar.

ABRAZADERAS DOBLES M-6

Abrazaderas dobles para tuberías de cobre, hierro o plástico M-6, equipadas con tornillos. Chapa de 1,2 mm. Bicromatadas.

Ref.	Medidas Ø mm	Cantidad por caja	Precio unid. euros
8620	12	50	
8621	14-15	50	
8622	18	50	
8623	22	50	
8624	28	50	

41



CINTA PERFORADA GALVANIZADA

Cinta perforada galvanizada.

En cajas de 10 rollos. Rollos de 10 m.

Ref.	Medidas en mm	Precio unid. euros
4101	17x0,80	



35

ACCESORIOS PARA ABRAZADERAS

Tornillos para abrazaderas.
En bolsas de 100 uds.

Ref.	Denominación	Precio unid. euros
3501	Tornillo M-8 x 40 mm	
3503	Juego de tornillo y taco M-8	
3505	Tornillo M-6 x 30 mm	
3507	Juego de tornillo y taco M-6	

Tacos de nylon gris.
En bolsas de 100 uds.

Ref.	Denominación	Precio unid. euros
3506	Taco de 6 x 30 mm	
3502	Taco de 8 x 40 mm	
3504	Taco de 10 x 50 mm	

Tacos de nylon expansión 4 caras.
En bolsas de 100 uds.

Ref.	Denominación	Precio unid. euros
3508	Taco de 6 x 30 mm	
3509	Taco de 8 x 40 mm	
3510	Taco de 10 x 50 mm	

Nota: Para palets completos de tacos consultar precios.



45

VARILLAS ROSCAS ESPECIALES

Nota: Bajo pedido se pueden fabricar varillas roscadas en cualquier calidad y baño, así como varillas con pasos finos, roscas izquierdas, roscas totales o parciales, desde M-3 hasta M-100; en whitworth desde 1/8" hasta 2", y en cualquier longitud. También en acero inoxidable. CONSULTAR.



39

40

TORNILLOS PARA ABRAZADERAS Y SOPORTES

Tornillo hexagonal con tuerca zincada 6x30.
DIN-933. Bolsas de 100 uds.

Ref.	Medidas Ø mm	Precio unid. euros
3901	6x30	

Tornillo hexagonal con tuerca zincada 6x40.
DIN-933. Bolsas de 100 uds.

Ref.	Medidas Ø mm	Precio unid. euros
3902	6x40	

Tornillo cabeza redonda con tuerca zincada 6x25.
DIN-603. Bolsas de 100 uds.

Ref.	Medidas Ø mm	Precio unid. euros
4001	6x25	

VARILLAS ROSCADAS ZINCADAS

Varillas roscadas ZINCADAS de 1 metro.
DIN-975.

Ref.	Medidas mm	Uds. por paquete	Precio unid. euros
4511	M- 4 x 1.000	200	
4512	M- 5 x 1.000	100	
4501	M- 6 x 1.000	100	
4502	M- 8 x 1.000	50	
4503	M-10 x 1.000	25	
4504	M-12 x 1.000	20	
4505	M-14 x 1.000	10	
4506	M-16 x 1.000	10	
4513	M-18 x 1.000	10	
4507	M-20 x 1.000	5	
4514	M-22 x 1.000	5	
4508	M-24 x 1.000	5	
4509	M-27 x 1.000	5	

Nota: Disponibles en cualquier medida y también en ACERO INOXIDABLE. Consultar.



MANGUITO DE UNIÓN REDONDO

Para conexión de elementos roscados.

Zincados

Ref.	Rosca	Longitud mm	Precio unid. euros
10802	M-6	20	
10803	M-6	30	
10804	M-8	25	
10805	M-8	30	
10806	M-10	30	
10807	M-12	35	

108



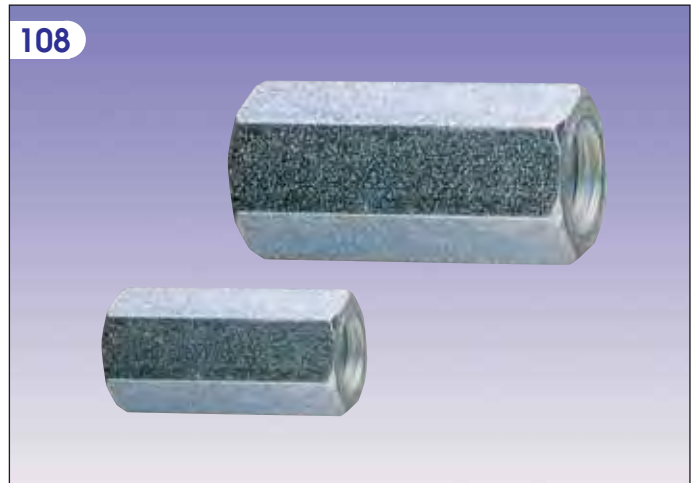
MANGUITO DE UNIÓN HEXAGONAL

Para conexión de elementos roscados.

Zincados

Ref.	Rosca	Longitud mm	Precio unid. euros
10809	M-6	20	
10810	M-6	30	
10811	M-8	25	
10812	M-10	30	
10813	M-12	35	

108

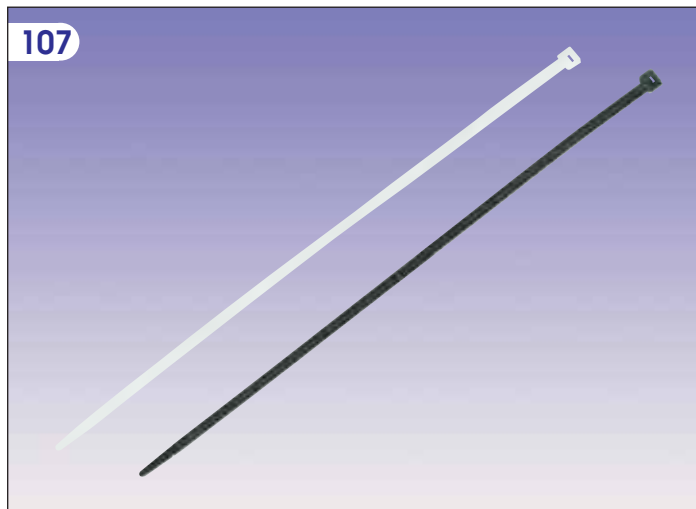


BRIDAS DE NYLON EN POLIAMIDA 6.6 DENTADAS

Bolsas de 100 unidades y cajas de 1.000 unidades.

Ref. Natural	Ref. Negro	Medidas mm	Ø max. mm	Resistencia Kg	Precio unid. euros
10701	10713	98x2,5	21	8,16	
10702	10714	135x2,5	32	8,16	
10703	10715	200x2,6	52	8,16	
10704	10716	140x3,6	35	13,26	
10705	10717	200x3,6	50	13,26	
10706	10718	290x3,6	80	13,26	
10707	10719	178x4,8	45	22,44	
10708	10720	200x4,8	50	22,44	
10709	10721	250x4,8	68	22,44	
10710	10722	290x4,8	79	22,44	
10730	10723	360x4,8	103	22,44	
10731	10724	430x4,8	115	22,44	
-	10725	300x7,8	80	55,08	
10711	10726	365x7,8	100	55,08	
10712	10727	540x7,8	158	55,08	
-	10728	780x9,0	233	71,40	

107



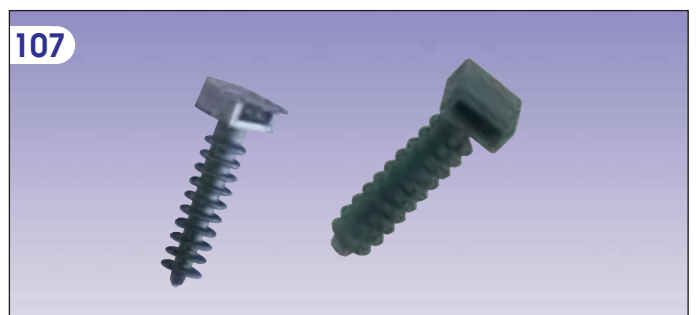
TACOS DE PRESIÓN DE NYLON PARA BRIDAS

En POLIAMIDA 6.6. Color negro.

Bolsas de 100 unidades y cajas de 1.000 unidades.

Ref.	Medidas mm	Broca	Precio unid. euros
10729	10x37	8	

107



TUBERÍAS Y ESTUFAS

TUBERÍAS GALVANIZADAS	pag. 28 y 29
TUBERÍAS INOXIDABLES	pag. 30
CHIMENEA MODULAR INOX-INOX	pag. 31
CHIMENEA MODULAR INOX-GALVA	pag. 32
TUBERÍA SIMPLE INOX 316 L	pag. 33
TUBERÍA VITRIFICADA EN NEGRO A 830°	pag. 34
ESTUFAS DE LEÑA	pag. 35

4





TUBERÍAS GALVANIZADAS

TUBERÍA PARA ESTUFA, CALDERA O CHIMENEA GALVANIZADA



Tubo



Codo rizado 90°



Codo rizado 45°



Codo engatillado 90°



Codo engatillado 45°



Codo soldado 90°



Codo soldado 45°



Te de registro 90°



Reducción

Chapa galvanizada Z-275. Espesor 0,5 mm.

		Ø mm					
		100	110	120	125	130	150
Tubo long. 1.000 mm	Ref. e/ud.	10301	10302	10303	10304	10305	10306
Codo 45°	Ref. e/ud.	10307	10308	10309	10310	10311	10312
Codo 90°	Ref. e/ud.	10313	10314	10315	10316	10317	10318
Te Registro 90°	Ref. e/ud.	10319	10320	10321	10322	10323	10324

Tubos cierre engatillado.
Los codos de 45° y 90° son rizados.

TUBERÍA PARA ESTUFA, CALDERA O CHIMENEA GALVANIZADA

Chapa galvanizada Z-275. Espesor 0,8 mm.

		Ø mm				Ø mm				
		100	110	120	125	150	175	200	250	300
Tubo long. 1.000 mm	Ref. e/ud.	10325	10326	10327	10328	10329	10330	10331	10332	10333
Codo 45°	Ref. e/ud.	10334*	10335*	10336*	10337	10338	10339	10340	10341	10342
Codo 90°	Ref. e/ud.	10343*	10344*	10345*	10346	10347	10348	10349	10350	10351
Te Registro 90°	Ref. e/ud.	10352	10353	10354	10355	10356	10357	10358	10359	10360

Tubos cierre engatillado.

*Estos codos son rizados, resto de medidas en sectores engatillados.

Chapa galvanizada Z-275. Espesor 1 mm.

		Ø mm				Ø mm			
		110	120	125	150	175	200	250	300
Tubo long. 1.000 mm	Ref. e/ud.	10361	10362	10363	10364	10365	10366	10367	10368
Codo 45°	Ref. e/ud.	10370*	10371*	10372	10373	10374	10375	10376	10377
Codo 90°	Ref. e/ud.	10379*	10380*	10381	10382	10383	10384	10385	10386
Te Registro 90°	Ref. e/ud.	10388	10389	10390	10391	10392	10393	10394	10395

Tubos cierre engatillado. Codos en sectores engatillados.

*Codos rizados, espesor 0,8 mm.

Chapa galvanizada Z-275. Espesor 1,5 mm.

		Ø mm				Ø mm				
		110	120	125	150	175	200	220	250	300
Tubo long. 1.000 mm	Ref. e/ud.	10396	10397	10398	10399	10400	10401	10402	10403	10404
Codo 45°	Ref. e/ud.	10405	10406	10407	10408	10409	10410	10411	10412	10413
Codo 90°	Ref. e/ud.	10414	10415	10416	10417	10418	10419	10420	10421	10422
Te Registro 90°	Ref. e/ud.	10423	10424	10425	10426	10427	10428	10429	10430	10431

Tubos soldados longitudinalmente por roldana. Enchufables uno a otro.

Los codos de 45° y 90° son soldados.

Notas:

Reducciones: A medida según necesidad del cliente (deben indicar qué boca es macho y cuál hembra).
Precio: el mismo que el codo a 45° de su diámetro mayor.

Piezas especiales: 100% de recargo.

Cortatiro: Precio el del tubo en su mismo diámetro y chapa.

Podemos fabricar otras medidas bajo pedido. Consúltenos.



TUBERÍA PARA ESTUFA, CALDERA O CHIMENEA INOXIDABLE AISI-304

Inoxidable AISI-304. Espesor 0,5 mm. Acabado brillo.

		Ø mm						
		100	125	150	175	200	250	300
Tubo long. 1.000 mm	Ref. e/ud.	10432	10433	10434	10435	10436	10437	10438
Codo 45°	Ref. e/ud.	10439*	10440*	10441*	10442	10443	10444	10445
Codo 90°	Ref. e/ud.	10446*	10447*	10448*	10449	10450	10451	10452
Te Registro 90°	Ref. e/ud.	10453	10454	10455	10456	10457	10458	10459
Abrazadera tipo pistola inox.	Ref. e/ud.		10513	10514	10515	10516	10517	10518

Tubos cierre engatillado.

*Estos codos son rizados, resto de medidas en sectores engatillados.

Inoxidable AISI-304. Espesor 0,8 mm. Acabado mate.

		Ø mm					
		125	150	175	200	250	300
Tubo long. 1.000 mm	Ref. e/ud.	10461	10462	10463	10464	10465	10466
Codo 45°	Ref. e/ud.	10467	10468	10469	10470	10471	10472
Codo 90°	Ref. e/ud.	10473	10474	10475	10476	10477	10478
Te Registro 90°	Ref. e/ud.	10480	10481	10482	10483	10484	10485
Abrazadera tipo pistola inox.	Ref. e/ud.	10513	10514	10515	10516	10517	10518

Tubos cierre engatillado.

Los codos de 45° y 90° son engatillados.

Inoxidable AISI-304. Espesor 1 mm. Acabado mate.

		Ø mm					
		125	150	175	200	250	300
Tubo long. 1.000 mm	Ref. e/ud.	10486	10487	10488	10489	10490	10491
Codo 45°	Ref. e/ud.	10493	10494	10495	10496	10497	10498
Codo 90°	Ref. e/ud.	10500	10501	10502	10503	10504	10505
Te Registro 90°	Ref. e/ud.	10507	10508	10509	10510	10511	10512
Abrazadera tipo pistola inox.	Ref. e/ud.	10513	10514	10515	10516	10517	10518

Tubos soldados longitudinalmente por roldana. Enchufables uno a otro.

Los codos de 45° y 90° son soldados.

Notas:

Reducciones: A medida según necesidad del cliente (deben indicar qué boca es hembra y cuál macho).

Precio: el mismo que el codo a 45° de su diámetro mayor.

Piezas especiales: 100% de recargo.

Cortatiro: Precio el del tubo en su mismo diámetro y chapa.

Podemos fabricar bajo pedido **TUBOS DE 0,8 Y 1 mm de espesor en INOX BRILLO.** Consúltenos.



Tubo



Codo
rizado 45°



Codo
rizado 90°



Codo
engatillado 45°



Codo
engatillado 90°



Codo
soldado 45°



Codo
soldado 90°



Te de
registro 90°



Reducción

CHIMENEA MODULAR DOBLE PARED INOX-INOX

Recomendado para instalaciones exteriores.

		Ø mm					
		125	150	175	200	250	300
Módulo recto 1.000 mm*	Ref. e/ud.	10519	10520	10521	10522	10523	10524
Módulo recto 500 mm*	Ref. e/ud.	10525	10526	10527	10528	10529	10530
Módulo recto 250 mm*	Ref. e/ud.	10531	10532	10533	10534	10535	10536
Tubo extensible 250-500 mm*	Ref. e/ud.	10537	10538	10539	10540	10541	10542
Codo 45°*	Ref. e/ud.	10543	10544	10545	10546	10547	10548
Te Registro 90°*	Ref. e/ud.	10549	10550	10551	10552	10553	10554
Te Registro 135°*	Ref. e/ud.	10555	10556	10557	10558	10559	10560
Brida de unión	Ref. e/ud.	10561	10562	10563	10564	10565	10566
Módulo salida libre	Ref. e/ud.	10567	10568	10569	10570	10571	10572
Módulo salida deflector	Ref. e/ud.	10573	10574	10575	10576	10577	10578
Abrazadera antivuelco	Ref. e/ud.	10579	10580	10581	10582	10583	10584
Soporte mural	Ref. e/ud.	10585	10586	10587	10588	10589	10590

*El precio de la pieza incluye la brida de unión.

CARACTERÍSTICAS:

- Espesor interior: 0,4 mm AISI 304
- Espesor exterior: 0,4 mm AISI 304
- Aislante: Coquilla de lana roca 125 kg/m³ densidad y 30 mm de espesor que soporta hasta 650 °C
- Combustible recomendado: Gas o combustibles líquidos con bajo contenido en azufre según **norma UNE 123001:2009**
- **CE 0099/EN 1856-1**
- **T400-N1-D-Vm-L20040-O-160**



Módulo recto



Codo 45°



Te Registro 90°



Te Registro 135°



Brida de unión



Módulo salida libre



Módulo salida deflector



Abrazadera antivuelco



Soporte mural



CHIMENEA MODULAR DOBLE PARED INOX-GALVA

Recomendado para instalaciones interiores.



Módulo recto

		Ø mm					
		125	150	175	200	250	300
Módulo recto 1.000 mm*	Ref. e/ud.	10591	10592	10593	10594	10595	10596



Módulo recto 500 mm*

Módulo recto 500 mm*	Ref. e/ud.	10597	10598	10599	10600	10601	10602
----------------------	------------	-------	-------	-------	-------	-------	-------



Codo 45°

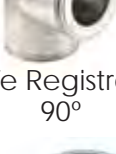
Módulo recto 250 mm*	Ref. e/ud.	10603	10604	10605	10606	10607	10608
----------------------	------------	-------	-------	-------	-------	-------	-------



Te Registro 90°

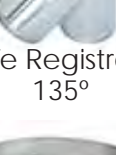
Tubo extensible 250-500 mm*	Ref. e/ud.	10609	10610	10611	10612	10613	10614
-----------------------------	------------	-------	-------	-------	-------	-------	-------

Codo 45°*	Ref. e/ud.	10615	10616	10617	10618	10619	10620
-----------	------------	-------	-------	-------	-------	-------	-------



Te Registro 90°

Te Registro 90°*	Ref. e/ud.	10621	10622	10623	10624	10625	10626
------------------	------------	-------	-------	-------	-------	-------	-------



Te Registro 135°

Te Registro 135°*	Ref. e/ud.	10627	10628	10629	10630	10631	10632
-------------------	------------	-------	-------	-------	-------	-------	-------



Brida de unión

Brida de unión	Ref. e/ud.	10633	10634	10635	10636	10637	10638
----------------	------------	-------	-------	-------	-------	-------	-------



Módulo salida libre

Módulo salida libre	Ref. e/ud.	10639	10640	10641	10642	10643	10644
---------------------	------------	-------	-------	-------	-------	-------	-------



Módulo salida deflector

Módulo salida deflector	Ref. e/ud.	10645	10646	10647	10648	10649	10650
-------------------------	------------	-------	-------	-------	-------	-------	-------



Abrazadera antivuelco

Abrazadera antivuelco	Ref. e/ud.	10651	10652	10653	10654	10655	10656
-----------------------	------------	-------	-------	-------	-------	-------	-------



Soporte mural

Soporte mural	Ref. e/ud.	10657	10658	10659	10660	10661	10662
---------------	------------	-------	-------	-------	-------	-------	-------

*El precio de la pieza incluye la brida de unión.

CARACTERÍSTICAS:

- Espesor interior: 0,4 mm AISI 304
- Espesor exterior: 0,5 mm Galvanizado Z-275
- Aislante: Coquilla de lana roca 125 kg/m³ densidad y 30 mm de espesor que soporta hasta 650 °C
- Combustible recomendado: Gas o combustibles líquidos con bajo contenido en azufre según **norma UNE 123001:2009**
- **CE 0099/EN 1856-1**
- **T400-N1-D-Vm-L20040-O-160**

CHIMENEA MODULAR ESTANCA SIMPLE PARED INOX 316 L

Apta para todo tipo de calderas, chimeneas y hogares.

		Ø mm							
		80	100	125	150	175	200	250	300
Módulo long. 1 m*	Ref. e/ud.	12001	12002	12003	12004	12005	12006	12007	12008
Módulo recto long. 0,5 m*	Ref. e/ud.	12009	12010	12011	12012	12013	12014	12015	12016
Codo 90°*	Ref. e/ud.	12017	12018	12019	12020	12021	12022	12023	12024
Codo 45°*	Ref. e/ud.	12025	12026	12027	12028	12029	12030	12031	12032
Codo giratorio*	Ref. e/ud.	12033	12034	12035	12036	12037	12038	12039	12040
Te 90°*	Ref. e/ud.	12041	12042	12043	12044	12045	12046	12047	12048
Te 90° salida DN80*	Ref. e/ud.		12049	12050	12051	12052	12053	12054	12055
Junta de silicona	Ref. e/ud.	12056	12057	12058	12059	12060	12061	12062	12063
Brida de unión	Ref. e/ud.	12064	12065	12066	12067	12068	12069	12070	12071
Deflector mod. A	Ref. e/ud.	12072	12073	12074	12075	12076	12077	12078	12079

* El precio de la pieza incluye la brida de unión.

CARACTERÍSTICAS:

- Fabricada en acero inox AISI 316 L de 0,4 mm (ó 0,5 mm según medida).
- Puede funcionar con o sin junta de silicona, y hasta 200 Pa de presión positiva, en función del montaje efectuado.
- CE 0051 / EN 1856-1 / EN 1856-2.
- T600 N1 W V2 L50040/050 G (sin junta).
- T160 P1 W V2 L50040/050* O 30 (con junta).

Recomendada para todo tipo de combustibles (gas, líquido o biomasa) según **NORMA UNE 123001:2009**.

Reducciones: Consulte medidas y precios.

Bajo pedido se puede fabricar en Inox AISI 304.





TUBERÍA VITRIFICADA EN NEGRO A 830°

		Ø mm					
		125	150	175	200	250	300
Tubo long. 1.000 mm	Ref. e/ud.	12101	12102	12103	12104	12105	12106
Codo 45°	Ref. e/ud.	12107	12108	12109	12110	12111	12112
Codo 90°	Ref. e/ud.	12113	12114	12115	12116	12117	12118
Te 90°	Ref. e/ud.	12119	12120	12121	12122	12123	12124
Deflector mod. B	Ref. e/ud.	12125	12126	12127	12128	12129	12130
Deflector B3 antiviento	Ref. e/ud.	12131	12132	12133	12134	12135	12136
Abrazadera sujeción pared	Ref. e/ud.	12137	12138	12139	12140	12141	12142

NOTA: Las piezas con fondo amarillo serán pintadas en pintura de alta temperatura.

Reducciones: A medida según necesidad del cliente (deben indicar qué boca es macho y cuál hembra).
Precio: el mismo que el codo a 45° de su diámetro mayor.



Módulo recto



Codo 45°



Codo 90°



Te registro



Reducción



Deflector B3



Deflector B



Abrazadera

ESTUFA TIFÓN

Fabricada en chapa pulida de 4 mm.

CARACTERÍSTICAS:

Referencia	11201
Potencia	10.000 Kcal/h
Volumen de calefacción	400 m ³
Dimens. de los troncos	62 cm
Acabado	Pintura negra Senotherm
Dimensiones	A 710 x L 640 x P 360 mm
Peso	67 kg
Ø inferior salida humos	150 mm (superior)
Carga	Frontal
Precio	€/unid.

112



ESTUFA TIFÓN RINCÓN

Fabricada en chapa pulida de 4 mm.

CARACTERÍSTICAS:

Referencia	11202
Potencia	10.000 Kcal/h
Volumen de calefacción	400 m ³
Dimens. de los troncos	62 cm
Acabado	Pintura negra Senotherm
Dimensiones	A 710 x L 650 x P 525 mm
Peso	75 kg
Ø inferior salida humos	150 mm (superior)
Carga	Frontal
Precio	€/unid.

112



ESTUFA TIFÓN HORNO

Fabricada en chapa pulida de 4 mm.

CARACTERÍSTICAS:

Referencia	11203
Potencia	10.000 Kcal/h
Volumen de calefacción	400 m ³
Dimens. de los troncos	62 cm
Acabado	Pintura negra Senotherm
Dimensiones estufa	A 840 x L 640 x P 450 mm
Dimensiones horno	A 130 x L 620 x P 320 mm
Peso	78 kg
Ø inferior salida humos	150 mm (trasero)
Carga	Frontal
Precio	€/unid.

112



Nota: Palets de 2 unidades.

A CSESORIOS DE CANAL

SOPORTES, PLETINAS pag.37

SOPORTES, GANCHOS DE TEJA pag.38

MÓDULOS, SEPARADORES, POLYNET SALVA HOJAS pag.39

4



SOPORTES GRADUABLES PARA CANALÓN PLÁSTICO

Soportes graduables para canalón de plástico con tornillo y tuerca galvanizado.

Ref.	Medidas mm	Contenido en caja uds.	Precio unid. euros
0401	300x90	100	
0402	140x90	200	

04

Ref. 0401



Ref. 0402

PLETINA RECTA

Fabricada en chapa de 2 mm de espesor. Longitud de 220 mm y ancho de 24 mm. Equipada con un tornillo de cuello cuadrado DIN 603 de 6 x 20 con una tuerca DIN 6923.

Ref.	Medidas mm	Contenido en caja uds.	Precio unid. euros
0403	220x24x2	200	

04



PLETINA DE SUJECCIÓN PARA CANALÓN

Fabricada en chapa de acero de 2 mm. Longitud de 280 mm. Para la sujeción del borde exterior del canalón. **Indicada para zonas de alta montaña, donde el canalón tiende a abrirse debido al peso de la nieve.**

Ref.	Acabado	Medidas mm	Contenido en caja uds.	Precio unid. euros
0404	Zincado	280	200	

04





07



SOPORTES FIJOS PARA CANALÓN PLÁSTICO

Soportes fijos para canalón de plástico (EPE y SAENGER) galvanizados.

Ref.	Medidas Ø mm	Contenido en caja uds.	Precio unid. euros
EPE-25			
0701	100 pata 20	50	
0702	100 pata 30	50	
SAENGER			
0705	125 pata 30	50	
EPE-33			
0707	150 pata 20	50	
0708	150 pata 30	50	

02



SOPORTES GRADUABLES CURVADOS

Soportes graduables curvados para PLACAS con 2 tornillos. Galvanizados.

Ref.	Anchura boca mm	Contenido en caja uds.	Precio unid. euros
0201	18	200	

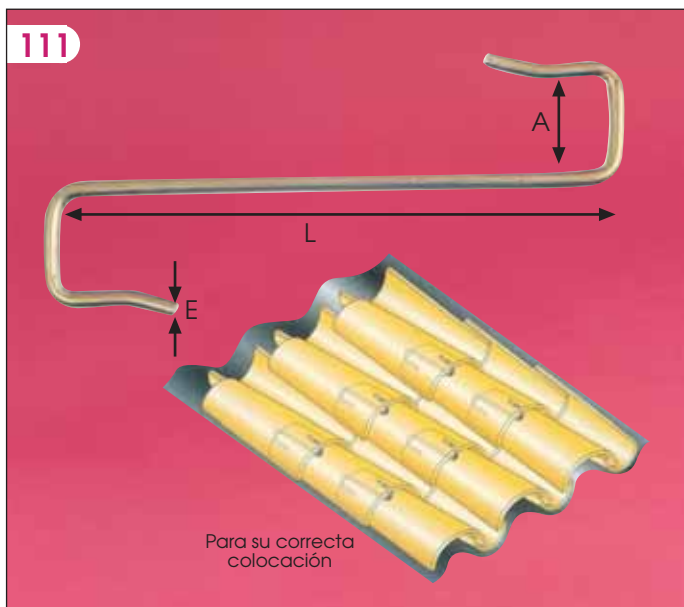
Soportes graduables curvados para TEJAS con 2 tornillos. Galvanizados.

Ref.	Anchura boca mm	Contenido en caja uds.	Precio unid. euros
0202	24	200	

Soportes graduables curvados ANCHOS PARA TEJAS con 2 tornillos. Galvanizados.

Ref.	Anchura boca mm	Contenido en caja uds.	Precio unid. euros
0203	34	200	

111



GANCHOS DE TEJA

Fabricados con alambre de acero inoxidable AISI 304.

En bolsas interiores de 250 unidades.

Medidas interiores

Ref.	Medidas LxAxE mm	Contenido en caja uds.	Precio unid. euros
11105	72x12x2,4	1.000	
11107	120x12x2,4	1.000	
11103	72x13x2,4	1.000	
11104	72x15x2,4	1.000	
11101	70x18x2,4	1.000	
11102	95x18x2,4	1.000	

Nota: POSIBLE FABRICACIÓN DE OTRAS MEDIDAS. CONSULTAR.



MÓDULOS EPE

Módulos para canal P.V.C. (EPE) galvanizados.

Ref.	Canalón	Contenido en caja uds.	Precio unid. euros
4901	EPE-25	100	
4902	EPE-33	100	

49



SEPARADORES

Separadores de canal P.V.C. galvanizados.

Ref.	Medidas Ø mm	Contenido en caja uds.	Precio unid. euros
3201	100	200	
3202	150	200	
3203	200	100	

32



POLYNET SALVA-HOJAS

Tubo enrejado de polietileno reciclable con una abertura longitudinal.

Impide el atasco de los canalones por la hojarasca.

Fácil colocación.

Tubos de 3 metros de longitud.

Ref.	Ø nominal mm	Ancho canalón mm	Unids. por paquete	Metros por caja	Precio metro lineal euros
9803	80	80	9x3 m.	108	
9801	100	100-125	9x3 m.	108	
9802	150	150-180	12x3 m.	108	

98



E VACUACION DE AGUA, VÍA PÚBLICA Y MOBILIARIO URBANO

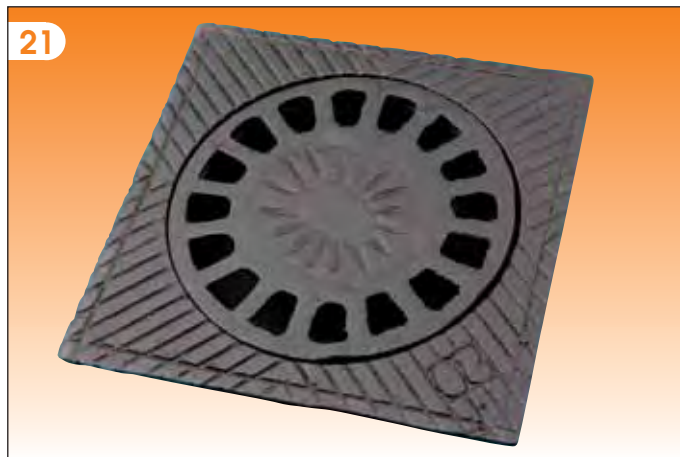
SUMIDEROS	pag. 41
SUMIDEROS, REJILLAS DE HIERRO, CANALES DE FUNDICIÓN	pag. 42
POZOS DE REGISTRO, PATE DE POZO, TAPAS DE HIERRO	pag. 43
TAPAS DE HIERRO, CUBREBAJANTES, TAPAS DE REGISTRO	pag. 44
TAPAS ESTANCAS DE ALUMINIO	pag. 45
TAPAS ESTANCAS DE ALUMINIO Y ACERO TRATADO, TAPAS DE ALUMINIO	pag. 46
REJILLAS DE ALUMINIO, TAPAS DE REGISTRO DE ALUMINIO, PUERTAS DE CONTADORES	pag. 47
ARQUETAS, TAPAS Y REJILLAS DE POLIPROPILENO	pag. 48
SUMIDEROS DE POLIPROPILENO, PARAHOJAS, MORRIONES	pag. 49
CANALETAS DE POLIPROPILENO, CANALES DE POLIETILENO	pag. 50
CANALETAS DE POLIETILENO	pag. 51



SUMIDEROS CAMPANA

Sumideros de HIERRO FUNDIDO.
Tipo campana.

Ref.	Medidas cm	Ø salida	Uds. en caja	Precio unid. euros
2101	15x15	27	24	
2102	20x20	55	10	
2103	25x25	67	6	
2104	30x30	100	4	
2105	40x40	118	2	



SUMIDEROS MADRID

Sumideros de HIERRO FUNDIDO.
Tipo Madrid.

Ref.	Medidas cm	Ø salida	Uds. en caja	Precio unid. euros
2201	15x15	55x20	20	
2202	20x20	60x20	10	
2203	25x25	90x30	5	
2204	30x30	120x40	4	
2205	40x40	170x40	2	



SUMIDEROS DE ALUMINIO

Sumideros de aluminio.

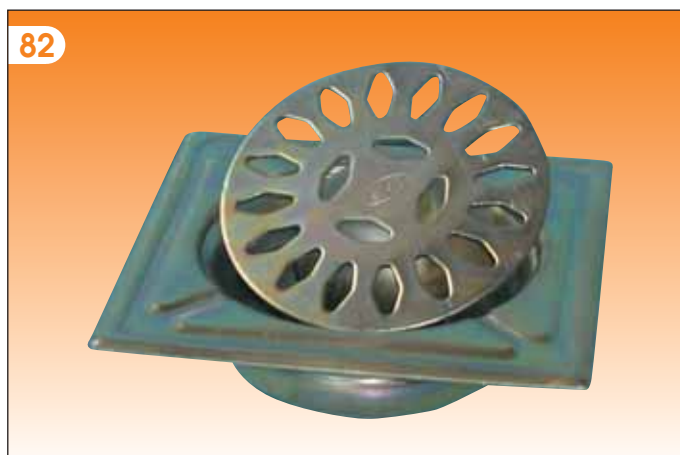
Ref.	Medidas cm	Ø salida	Precio unid. euros
3301	10x10	40	
3302	15x15	50	
3303	20x20	75	
3304	25x25	75	
3305	30x30	90	
3306	40x40	125	



SUMIDEROS DE ACERO ZINCADO ELECTROLÍTICO

Sumideros de ACERO ZINCADO electrolítico.

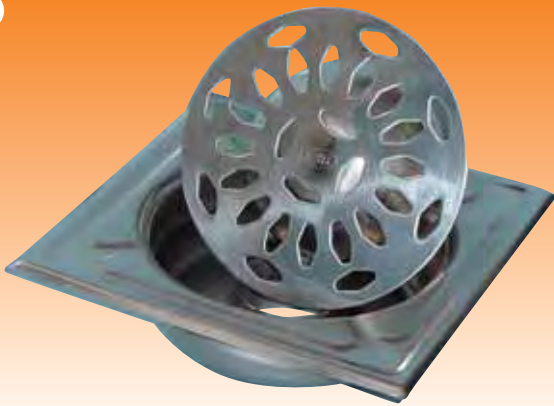
Ref.	Medidas mm	Ø Tapa mm	Tubo de salida	Uds. en caja	Precio unid. euros
8201	80x80	54	22x13	20	
8202	100x100	71	40x19	10	
8203	125x125	87	40x19	12	
8204	150x150	102	50	12	
8205	200x200	134	50	12	
8206	250x250	179	90x21	6	
8207	300x300	221	90x21	6	





SUMIDEROS, REJILLAS, CANALES

83



SUMIDEROS DE ACERO INOXIDABLE

Sumideros de ACERO INOXIDABLE, AISI 304.

Ref.	Medidas mm	Ø Tapa mm	Tubo de salida	Uds. en caja	Precio unid. euros
8301	80x80	54	22x13	20	
8302	100x100	71	40	10	
8303	125x125	87	40	12	
8304	150x150	102	50	12	
8305	200x200	134	50	12	
8306	250x250	179	84x24	6	
8307	300x300	221	84x24	6	
8308	100x100	71	40 Lateral	10	
8309	150x150	102	40 Lateral	12	
8310	200x200	134	40 Lateral	12	

71



REJILLAS DE HIERRO FUNDIDO CON MARCO

Rejillas de hierro fundido con marco.

Ref.	Medidas cm	Modelo	Precio unid. euros
7101	40x40	C-250 Tráfico pesado	
7102	50x50	C-250 Tráfico pesado	
7103	60x60	C-250 Tráfico pesado	
7104	84x34	C-250 Tráfico pesado	
7105	53x31	C-250 Tráfico pesado	
7107	71x34	C-250 Tráfico pesado	
7108	57x37	C-250 Tráfico pesado	
7109	45x33	C-250 Tráfico pesado	

72

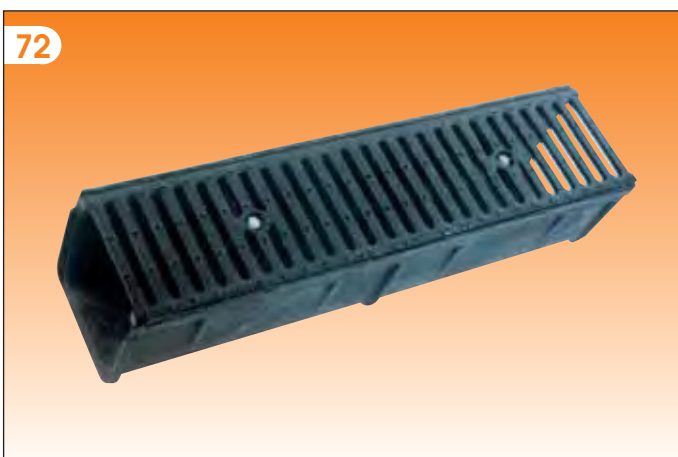


REJILLAS DE HIERRO FUNDIDO SIN MARCO

Rejillas de hierro fundido sin marco. Mecalineas.

Ref.	Medidas mm	Modelo	Precio unid. euros
7201	500x125	DUCTIL C-250 Calzada	
7202	750x200	DUCTIL C-250 Calzada	
7203	750x250	DUCTIL C-250 Calzada	
7204	750x300	DUCTIL C-250 Calzada	
7205	750x350	DUCTIL C-250 Calzada	
7206	750x400	DUCTIL C-250 Calzada	
7207	750x500	DUCTIL C-250 Calzada	

72



CANALES DE FUNDICIÓN CON REJAS DE FUNDICIÓN

Canales de fundición dúctil con rejillas de fundición dúctil.

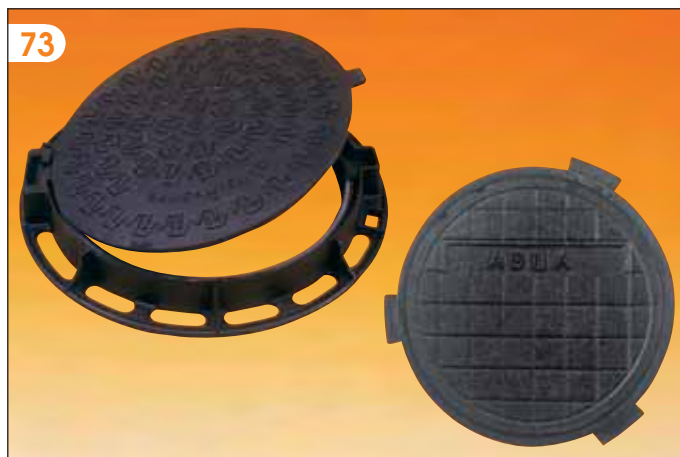
Ref.	Medidas mm	Modelo	Precio unid. euros
7208	1.000x130	C-250	
7209	750x150	D-400	
7210	750x200	D-400	
7211	750x300	D-400	



POZOS DE REGISTRO DE HIERRO FUNDIDO

Pozos de registro circulares de hierro fundido.

Ref.	Altura mm	Ø Marco mm	Luz	Resistencia	Cierre	Precio unid. euros
7301	70	730	600	D-400	Roxel	
7302	100	830	600	D-400	Roxel	
7303	70	730	600	D-400	No	
7304	40	730	600	250-KN	No	
7307	20	310	300	Gris acera	No	
7309	42	570	450	250-KN	No	
7311	42	460	350	250-KN	No	



PATE DE POZO DE POLIPROPILENO

Ref.	Medidas mm	Precio unid. euros
7308	360x215x350	

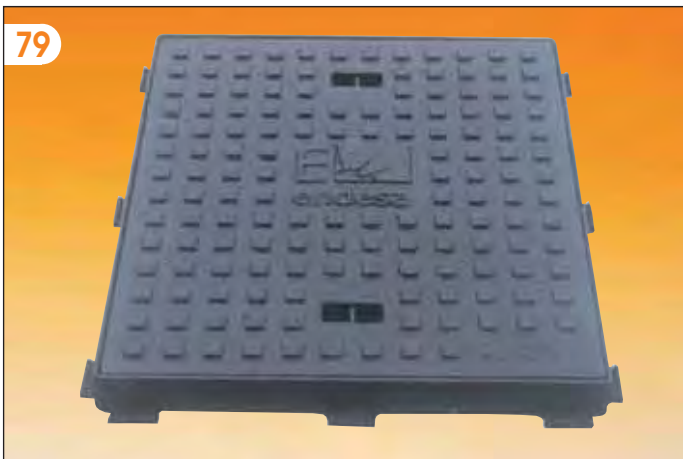


TAPAS CUADRADAS DE HIERRO FUNDIDO CON MARCO

Tapas cuadradas de hierro fundido con marco.

Ref.	Medidas cm	Modelo	Precio unid. euros
7401	20x20	DUCTIL B-125 Acera	
7402	25x25	DUCTIL B-125 Acera	
7410	30x30	DUCTIL B-125 Acera	
7411	40x40	DUCTIL B-125 Acera	
7412	50x50	DUCTIL B-125 Acera	
7413	60x60	DUCTIL B-125 Acera	
7414	70x70	DUCTIL B-125 Acera	
7415	80x80	DUCTIL B-125 Acera	
7416	90x90	DUCTIL B-125 Acera	
7433	100x100	DUCTIL B-125 Acera	
7418	40x40	DUCTIL C-250 Calzada	
7419	50x50	DUCTIL C-250 Calzada	
7420	60x60	DUCTIL C-250 Calzada	
7421	70x70	DUCTIL C-250 Calzada	
7422	80x80	DUCTIL C-250 Calzada	
7423	90x90	DUCTIL C-250 Calzada	
7434	100x100	DUCTIL C-250 Calzada	
7424	40x40xh.10	DUCTIL D-400 Calzada	
7425	50x50xh.10	DUCTIL D-400 Calzada	
7426	60x60xh.10	DUCTIL D-400 Calzada	
7427	70x70xh.10	DUCTIL D-400 Calzada	
7428	80x80xh.10	DUCTIL D-400 Calzada	
7429	90x90xh.10	DUCTIL D-400 Calzada	
7430	100x100xh.10	DUCTIL D-400 Calzada	
7431	110x110xh.10	DUCTIL D-400 Calzada	
7432	120x120xh.10	DUCTIL D-400 Calzada	
7435	40x40xh.4-6	DUCTIL D-400 Calzada	
7436	50x50xh.4-6	DUCTIL D-400 Calzada	
7437	60x60xh.4-6	DUCTIL D-400 Calzada	
7438	70x70xh.4-6	DUCTIL D-400 Calzada	
7439	80x80xh.4-6	DUCTIL D-400 Calzada	





TAPAS DE HIERRO FUNDIDO CON MARCO MOD. ENDESA

Tapas cuadradas o rectangulares de hierro fundido con marco modelo SEVILLANA/ENDESA.

Ref.	Medidas cm	Modelo	Precio unid. euros
7901	75x65	DUCTIL B-125 Acera	
7902	75x65	DUCTIL D-400 Calzada	
7903	75x130	DUCTIL B-125 Acera Doble	
7904	75x130	DUCTIL D-400 Calzada Doble	

MODELOS HOMOLOGADOS POR ENDESA.

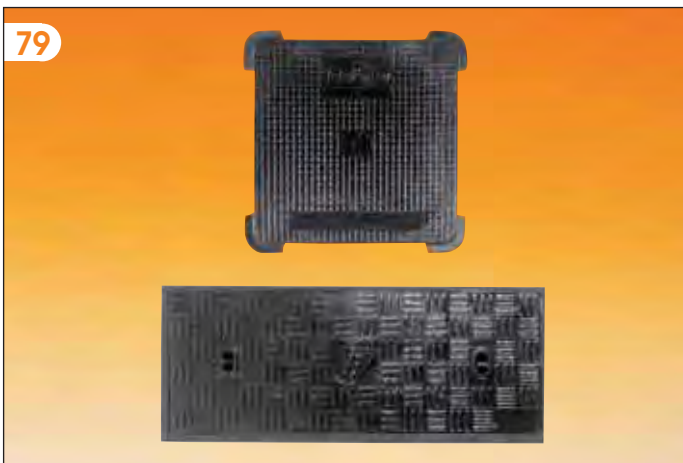
Ref.	Medidas cm	Modelo	Precio unid. euros
7911	75x65	DUCTIL D-400 Calzada	
7912	75x130	DUCTIL D-400 Calzada Doble	



TAPAS DE HIERRO FUNDIDO C/MARCO MOD. IBERDROLA

Pozos y tapas de hierro fundido con marco modelo IBERDROLA.

Ref.	Medidas cm	Modelo	Precio unid. euros
7913	Ø 85	Pozo DUCTIL D-400 Calzada	
7914	70x70	Tapa DUCTIL B-125 Acera	



TAPAS DE HIERRO FUNDIDO CON MARCO MOD. TELEFÓNICA

Tapas cuadradas o rectangulares de hierro fundido con marco modelo TELEFÓNICA.

Ref.	Medidas cm	Modelo	Precio unid. euros
7906	40x40	DUCTIL B-125 Acera "M"	
7907	100x80	DUCTIL B-125 Acera Doble "H"	
7908	100x80	DUCTIL D-400 Calzada Doble "H"	
7909	100x120	DUCTIL B-125 Acera Triple "D"	
7910	100x120	DUCTIL D-400 Calzada Triple "D"	



CUBREBAJANTES

Cubrebajantes de hierro fundido.

Ref.	Longitud cm	Ø tubo cm	Precio unid. euros
11801	185	90	
11802	120	90	

TAPAS CIRCULARES CON MARCO CUADRADO

Ref.	Medidas del marco cm	Modelo	Precio unid. euros
8102	20x20	DUCTIL B-125	
8103	25x25	DUCTIL B-125	
8104	40x40	DUCTIL B-125	
7918	50x50	DUCTIL B-125	
7919	60x60	DUCTIL B-125	

MARCOS CON TAPA DE CIERRE ESTANCO EN ALUMINIO FUNDIDO

Finalidad principal: impedir la entrada o salida de líquidos y gases.

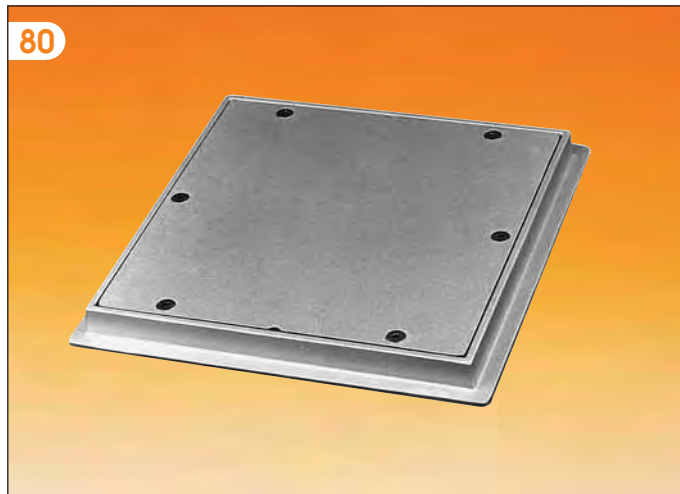
Componentes: una tapa y un marco de aluminio unidos con tornillos de acero inoxidable. Entre la tapa y el marco una junta de goma de estanqueidad. Llaves allen para los tornillos y para algunos modelos cáncamos con varilla roscada o con gancho para facilitar la extracción de la tapa.

Dos modelos: - TAPA LISA - TAPA RELLENABLE

MODELO LISO NORMAL

Modelo para uso general. Soporta el tránsito de vehículos ligeros.

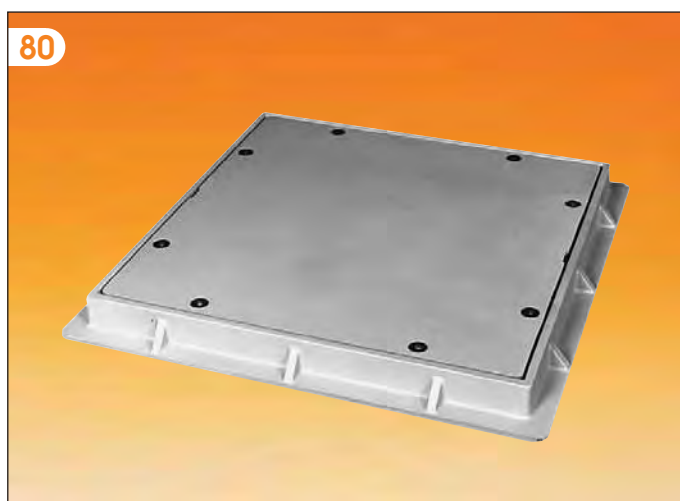
Ref.	Medidas cm	Precio unid. euros
8001	20x20	
8002	30x30	
8003	40x40	
8004	50x50	
8005	60x60	
8006	70x70	
8007	80x80	
8008	100x100	



MODELO LISO REFORZADO

Modelo aconsejado para su instalación en naves, lonjas y pabellones industriales en general. Soporta el tránsito de vehículos .

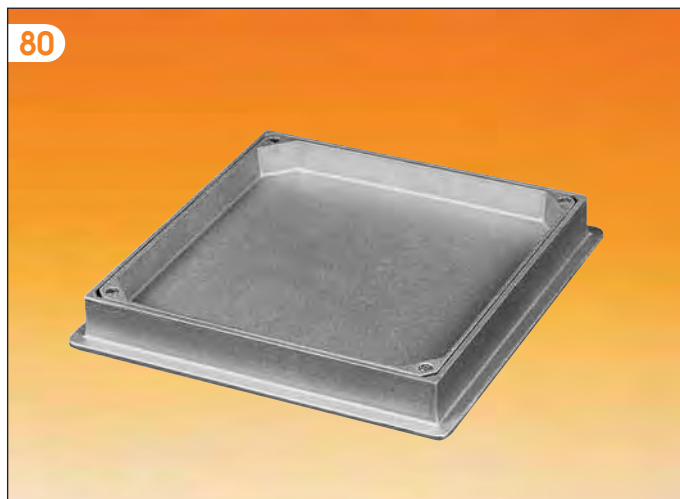
Ref.	Medidas cm	Precio unid. euros
8031	20x20	
8032	30x30	
8009	40x40	
8010	50x50	
8011	60x60	
8033	70x70	
8034	80x80	
8035	100x100	



MODELO RELLENABLE NORMAL

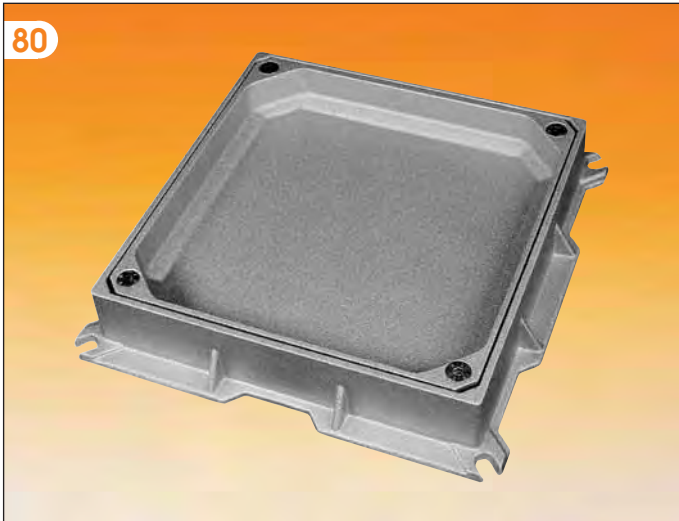
Modelo de uso habitual en interiores. Recomendado para locales en general, cuando se precise un registro que pase desapercibido con el pavimento del entorno. Para tránsito peatonal.

Ref.	Medidas cm	Precio unid. euros
8023	30x30	
8024	40x40	
8025	50x50	
8026	60x60	





80



MODELO RELLENABLE REFORZADO

Modelo tanto de uso interior como exterior. Instalado habitualmente donde se precise un registro que pase desapercibido con el pavimento del entorno. Soporta el tránsito de vehículos.

Ref.	Medidas cm	Precio unid. euros
8027	30x30	
8028	40x40	
8029	50x50	
8030	60x60	

MARCOS CON TAPA DE CIERRE ESTANCO REVERSIBLES EN ACERO TRATADO (DACROMET) Y TORNILLERÍA INOX.

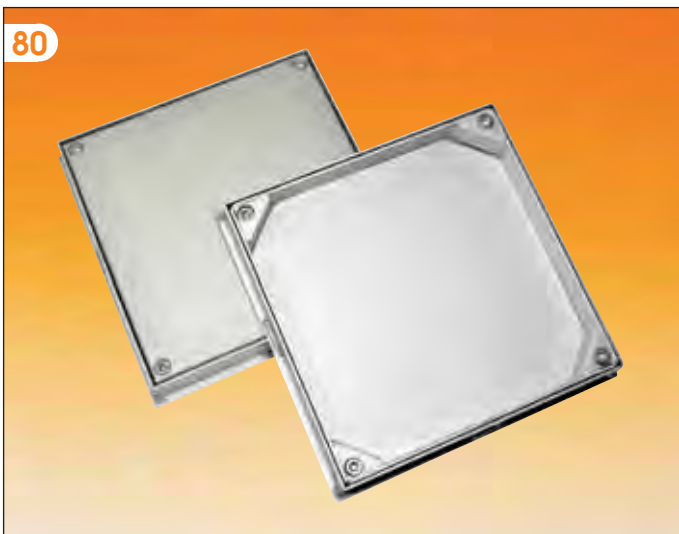
Finalidad principal: impedir la entrada o salida de líquidos y gases.

Componentes: una tapa y un marco de acero tratado (Dacromet) unidos con tornillos de acero inoxidable. Entre la tapa y el marco una junta de goma de estanqueidad. Llaves allen para los tornillos y para algunos modelos cáncamos con varilla roscada o con gancho para facilitar la extracción de la tapa.

Un solo modelo dos soluciones:



80



Ref.	Medidas cm	Precio unid. euros
8037	30x30	
8038	40x40	
8039	50x50	
8040	60x60	
8041	70x70	
8042	80x80	

Nota: Disponibles también en **ACERO INOXIDABLE**. Consultar.

46



TAPAS DE REGISTRO DE ALUMINIO CON MARCO PARA EL SUELO

Tapas de registro con marco para el SUELO en ALUMINIO.

Ref.	Medidas mm	Precio unid. euros
4601	200x200	
4602	300x300	
4603	400x400	
4604	500x500	



REJILLAS DE ALUMINIO CON MARCO (DESAGÜE O VENTILACIÓN)

REJILLAS CON MARCO en ALUMINIO para desagüe o ventilación.

Ref.	Modelo	Precio unid. euros
6601	STANDAR-15 (150 x 150)	
6602	STANDAR-20 (200 x 200)	

66



TAPAS DE REGISTRO DE ALUMINIO CON MARCO PARA LA PARED

Tapas de registro con marco para la PARED en ALUMINIO.

Ref.	Medidas Interior mm	Precio unid. euros
6407	150x200	
6401	200x320	
6402	200x400	
6403	250x350	
6404	270x365	
6405	250x500	
6406	400x430	

64



PUERTAS DE CONTADOR DE ACERO ZINCADO

Puertas de contador de ACERO ZINCADO ELECTROLÍTICO. Con bisagra de acero inoxidable. Cerradura y llave universal de cuadradillo fabricadas en nylon poliamida.

Ref.	Medidas exteriores mm	Medidas ventana mm	Uds. en caja	Precio unid. euros
8401	220x150x32	106x173	12	
8402	370x240x32	195x325	12	
8503	Llave de cuadradillo de nylon poliamida			

84



PUERTAS DE CONTADOR DE ACERO INOXIDABLE

Puertas de contador de ACERO INOXIDABLE, AISI 304. Con bisagra de acero inoxidable. Cerradura y llave universal de cuadradillo fabricadas en nylon poliamida.

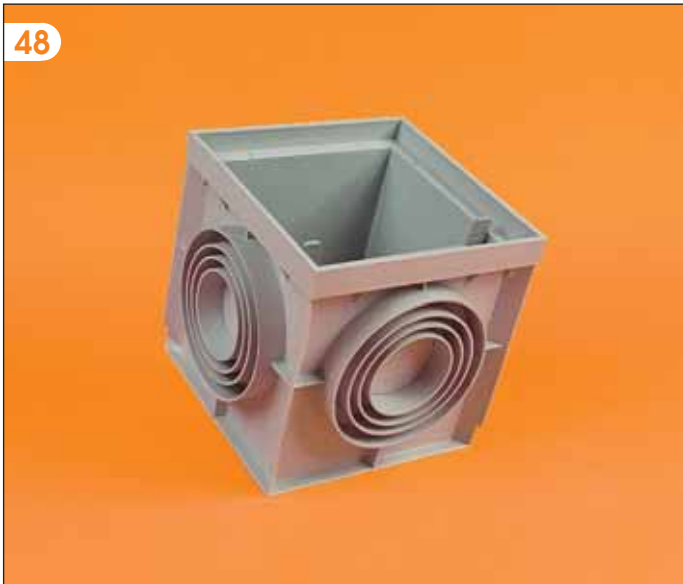
Ref.	Medidas exteriores mm	Medidas ventana mm	Uds. en caja	Precio unid. euros
8501	220x150x32	106x173	12	
8502	370x240x32	195x325	12	
8503	Llave de cuadradillo de nylon poliamida			

85





48

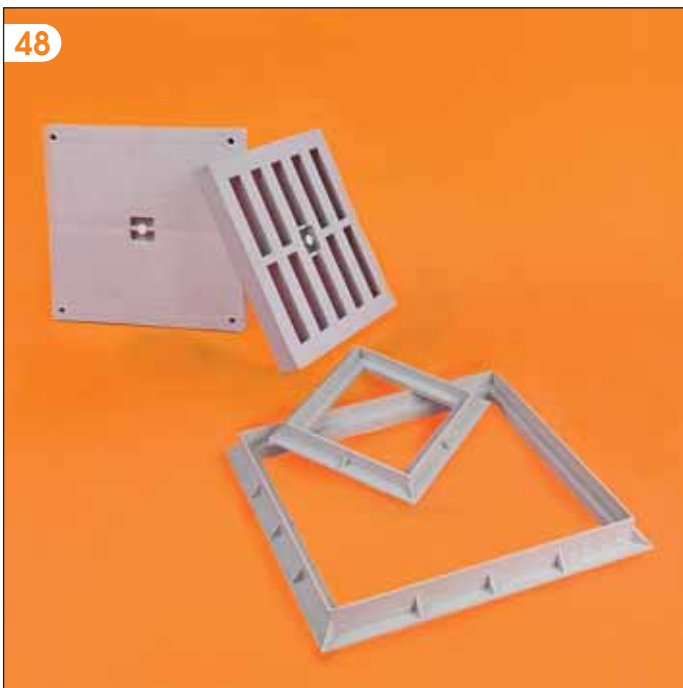


ARQUETAS DE P.P.

Arquetas cúbicas de polipropileno.

Ref.	Medidas en mm	Precio unid. euros
4801	200x200x200	
4802JFT	300x300x300	
4802	330x330x330	
4803	430x430x430	
4804	550x550x550	

48



TAPAS, REJILLAS, MARCOS Y PLACA SIFON DE P.P.

Tapas, rejillas, marcos y placas sifón de polipropileno.

TAPAS CIEGAS

Ref.	Denominación	Medidas en mm	Precio unid. euros
4805	simple	200x200	
4806	con marco	200x200	
4807JFT	simple	300x300	
4808JFT	con marco	300x300	
4807	simple	330x330	
4808	con marco	330x330	
4809	simple	430x430	
4810	con marco	430x430	
4811	simple	550x550	
4812	con marco	550x550	

PLACA SIFON

Ref.	Medidas mm	Precio unid. euros
4822	330x330	
4823	430x430	
4824	550x550	

MARCOS

Ref.	Medidas mm	Precio unid. euros
4825	200x200	
4833	300x300	
4826	330x330	
4827	430x430	
4828	550x550	

REJILLAS

Ref.	Denominación	Medidas mm	Precio unid. euros
4813	simple	200x200	
4814	con marco	200x200	
4815JFT	simple	300x300	
4816JFT	con marco	300x300	
4815	simple	330x330	
4816	con marco	330x330	
4817	simple	430x430	
4818	con marco	430x430	
4819	simple	550x550	
4820	con marco	550x550	



SUMIDEROS DE P.P.

Sumideros sifónicos de polipropileno.

Ref.	Medidas en mm	Precio unid. euros
4701	100x100	
4702	150x150	
4703	200x200	
4704	250x250	
4705	300x300	

47



SUMIDEROS DE P.P. CON DESCARGA LATERAL

Sumideros mini y maxi, con descarga lateral, de polipropileno.

Ref.	Medidas en mm	Ø salida	Precio unid. euros
6901	110x110	50	
6902	150x150	50	

69



PARAHOJAS UNIVERSAL P.V.C.

Ref.	Medidas mm	Precio unid. euros
5101	Ø60-150	

51



MORRIONES DE ACERO GALVANIZADO

Morriones-parahojas de acero galvanizado.

Ref.	Denominación	Ø mm	Precio unid. euros
6801	Bola entera con anclaje	175	
6802	Bola entera	175	
6803	1/2 Bola	175	
6804	1/4 Bola	175	

68





77



CANALETAS DE POLIPROPILENO POR ELEMENTOS

Canaletas de **polipropileno** por distintos elementos.

Ref.	Descripción	Precio unid. euros
7701	Canaleta PP de 13x50x7,5 cm	
7702	Canaleta PP de 13x50x11 cm	
7703	Canaleta PP de 20x50x16 cm	
7704	Rejilla para canaleta PP de 13x50 cm	
7705	Rejilla para canaleta PP de 20x50 cm	
7707	Cabezal único PP de 13x7,5 cm	
7708	Cabezal único PP de 13x11 cm	
7709	Cabezal único PP de 20x16 cm	
7710	Unión de 4 vías PP de 13x7,5 cm	
7711	Junta con descarga para canaleta PP de 13x11 cm	
7712	Junta con descarga para canaleta PP de 20x16 cm	

78



CANALES DE POLIETILENO DE ALTA DENSIDAD

Canales de **polietileno de alta densidad**, con rejillas.

Canales de polietileno de alta densidad **de 100** con rejillas de acero galvanizado Cl. A-15, ó rejillas de fundición Cl. C-250, de 1 m.

Ref.	Descripción	Altura mm	Anchura inf. mm	Anchura ext. mm	Precio unid. euros
7801	Canal Polietil. + Reja Galv. 1 m.	135	100	160	
7802	Canal Polietil. + Reja Fundición 1 m.	135	100	160	
7803	Canal Polietil. 1 m.	135	100	160	
7804	Reja acero galv. Cl. A-15 1 m.	---	---	---	
7805	Reja fundición dúctil Cl. C-250 1 m.	---	---	---	

Canales de polietileno de alta densidad **de 200** con rejilla de fundición Cl. C-250, ó rejilla malla-rejilla Cl. B-125, de 1 m.

Ref.	Descripción	Altura mm	Anchura inf. mm	Anchura ext. mm	Precio unid. euros
7811	Canal Polietil. + Reja Fundición 1 m.	185	200	260	
7812	Canal Polietil. + Reja Malla-Religa 1 m.	185	200	260	
7813	Canal Polietil. 1 m.	185	200	260	
7814	Reja fundición dúctil Cl. C-250 1 m.	---	---	---	
7815	Reja Malla-Religa Cl. B-125 1 m.	---	---	---	

COMPLEMENTOS

Ref.	Descripción	Precio unid. euros
7816	Clavija antivandálica para canal de 100	
7817	Tapa cerrada inicio-final para canal de 100	
7818	Tapa cerrada inicio-final para canal de 200	

CANALETA TAURUS

Fabricadas en **polietileno de alta densidad** con una estructura reforzada para obtener una elevada resistencia a la carga con gran facilidad de colocación. Normativa UNI EN 1433.

Anchura 13 cm

Ref.	Denominación	Medidas cm	Precio unid. euros
10201	Canaleta en PE-HD	100x13xH.9,5 Int.	
10202	Canaleta en PE-HD	100x13xH.17 Int.	
10203	Rejilla en PP Strong	50x13	
10204	Rejilla en PP Black Strong	50x13	
10205	Rejilla estampada galvanizada	100x13	
10206	Rejilla acero inoxidable	100x13	
10207	Rejilla fundición dúctil B-125 EN-124	50x13	
10208	Rejilla fundición dúctil C-250 EN-124	50x13	
10209	Rejilla fundición dúctil D-400 EN-124	50x13	
10210	Tapón terminal para canaleta Ø75	100x13x9,5	
10211	Tapón terminal para canaleta Ø75-90	100x13x17	
10212	Block system para rejillas	13	
10261	Perfil zincado refuerzo Taurus	100	
10262	Perfil inoxidable refuerzo Taurus	100	

Notable resistencia a las agresiones de los agentes químicos, atmosféricos y a las altas temperaturas, lo que permite su colocación en cualquier lugar.

Características: LIGEREZA, RESISTENCIA Y DURABILIDAD.

102



Anchura 20 cm

Ref.	Denominación	Medidas cm	Precio unid. euros
10213	Canaleta en PE-HD	100x20xH.9,5 Int.	
10214	Canaleta en PE-HD	100x20xH.17 Int.	
10215	Rejilla en PP Strong	50x20	
10216	Rejilla en PP Black Strong	50x20	
10217	Rejilla estampada galvanizada	100x20	
10218	Rejilla acero inoxidable	100x20	
10219	Rejilla galvanizada malla 33x33 mm C-250	100x20	
10220	Rejilla fundición dúctil C-250 EN-124	50x20	
10221	Rejilla fundición dúctil D-400 EN-124	50x20	
10222	Tapón terminal para canaleta Ø75	100x20x9,5	
10223	Tapón terminal para canaleta Ø75-90-110	100x20x17	
10224	Block system para rejillas	20	
10261	Perfil zincado refuerzo Taurus	100	
10262	Perfil inoxidable refuerzo Taurus	100	

Notable resistencia a las agresiones de los agentes químicos, atmosféricos y a las altas temperaturas, lo que permite su colocación en cualquier lugar.

Características: LIGEREZA, RESISTENCIA Y DURABILIDAD.

NOTA: Sobre pedido se pueden suministrar canaletas de anchura 13 cm, y de anchura 20 cm, con altura interior de 4 cm, así como canaletas de anchura 26 cm, con altura interior de 9,5 cm y 17 cm.

A SPIRACIÓN

DEFLECTORES	pag. 53
ANTIRREGOLFANTES, CHINOS	pag. 54
CHINOS, ROTANTES	pag. 55
SOMBRETES GIRATORIOS, ROTANTES, ASPIRADORES ESTÁTICOS	pag. 56
REJILLAS DE VENTILACIÓN	pag. 57



DEFLECTORES MOD. "B" FIJOS (GALVANIZADOS)

Deflectores de ventilación mod. B fijos (galvanizados), para el interior del tubo.

Ref.	Medidas Ø mm	Precio unid. euros
1501	100	
1502	110	
1503	120	
1504	125	
1505	130	
1506	150	
1507	175	
1508	200	
1509	220	
1510	250	
1511	275	
1512	300	
1513	350	

Nota: Todos los deflectores son para el interior del tubo.



DEFLECTORES MOD. "A" AJUSTABLES CON TORNILLOS (GALVANIZADOS)

Deflectores de ventilación mod. A ajustables con tornillos (galvanizados), para el exterior del tubo.

Ref.	Medidas Ø mm	Precio unid. euros
1514	100	
1515	110	
1516	120	
1517	125	
1518	130	
1519	150	
1520	175	
1521	200	
1522	220	
1523	250	
1524	275	
1525	300	
1526	350	

Nota: Todos los deflectores son para el exterior del tubo.

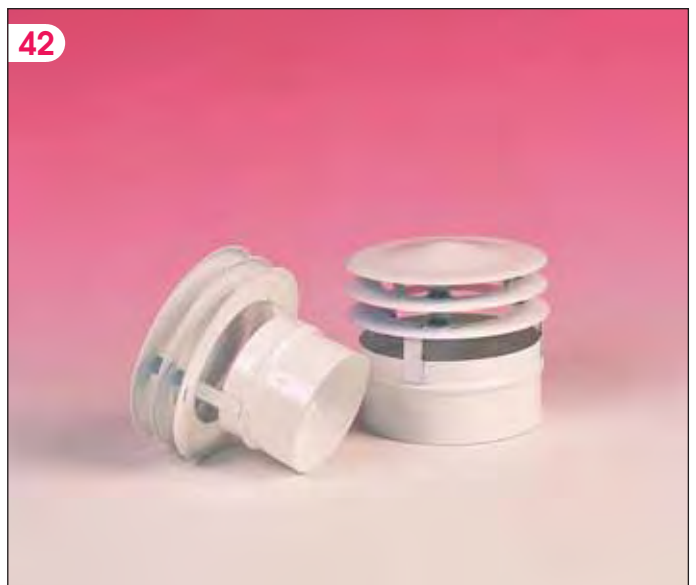


DEFLECTORES MOD. D (ESMALTADOS)

Deflectores de ventilación mod. "D" (esmaltados), para el interior del tubo.

Ref.	Medidas Ø mm	Precio unid. euros
4201	80	
4202	90	
4203	100	
4204	110	
4205	120	
4206	125	
4207	130	

Nota: Todos los deflectores son para el interior del tubo.





58



DEFLECTORES ANTIRREGOLFANTES FIJOS (GALVANIZADOS)

Deflectores de ventilación antirregolfantes fijos (galvanizados), para el interior del tubo.

Ref.	Medidas Ø mm	Precio unid. euros
5801	100	
5802	110	
5803	120	
5804	125	
5805	130	
5806	150	
5807	175	
5808	200	
5809	220	
5810	250	
5811	275	
5812	300	
5813	350	

Nota: Todos los deflectores son para el interior del tubo.

58



DEFLECTORES ANTIRREGOLFANTES AJUSTABLES CON TORNILLOS (GALVANIZADOS)

Deflectores de ventilación antirregolfantes ajustables con tornillos (galvanizados), para el exterior del tubo.

Ref.	Medidas Ø mm	Precio unid. euros
5814	100	
5815	110	
5816	120	
5817	125	
5818	130	
5819	150	
5820	175	
5821	200	
5822	220	
5823	250	
5824	275	
5825	300	
5827	320	
5826	350	

Nota: Todos los deflectores son para el exterior del tubo.

57



DEFLECTORES CHINOS FIJOS (GALVANIZADOS)

Deflectores de ventilación chinos fijos (galvanizados), para el interior del tubo.

Ref.	Medidas Ø mm	Precio unid. euros
5701	100	
5702	110	
5703	120	
5704	125	
5705	130	
5706	150	
5707	175	
5708	200	
5709	220	
5710	250	
5711	275	
5712	300	
5713	350	

Nota: Todos los deflectores son para el interior del tubo.



DEFLECTORES CHINOS AJUSTABLES CON TORNILLOS (GALVANIZADOS)

Deflectores de ventilación chinos ajustables con tornillos (galvanizados), para el exterior del tubo.

Ref.	Medidas Ø mm	Precio unid. euros
5714	100	
5715	110	
5716	120	
5717	125	
5718	130	
5719	150	
5720	175	
5721	200	
5722	220	
5723	250	
5724	275	
5725	300	
5726	350	

Nota: Todos los deflectores son para el exterior del tubo.

57



SOMBREROS ROTANTES DE BASE CIRCULAR ACERO INOXIDABLE AISI 304.

Ref.	Medidas Ø mm	Precio unid. euros
5211	100	
5212	110	
5201	120	
5260	125	
5213	130	
5214	140	
5202	150	
5215	160	
5216	175	
5217	180	
5203	200	
5218	220	
5204	250	
5205	300	
5222	320	
5255	350	
5256	400	

52



Nota: Todos los sombreros rotantes son para el exterior del tubo. No recomendado para evacuar productos de combustión a temperaturas superiores a 110-120 °C. La Empresa no se hace responsable de roturas por vientos superiores a 70 Km/h.

SOMBREROS ROTANTES DE BASE CIRCULAR ACERO GALVANIZADO.

Ref.	Medidas Ø mm	Precio unid. euros
5223	100	
5224	110	
5206	120	
5258	125	
5225	130	
5226	140	
5207	150	
5227	160	
5228	175	
5229	180	
5208	200	
5230	220	
5209	250	
5210	300	
5234	320	
5257	350	
5259	400	

52



Nota: Todos los sombreros rotantes son para el exterior del tubo. No recomendado para evacuar productos de combustión a temperaturas superiores a 110-120 °C. La Empresa no se hace responsable de roturas por vientos superiores a 70 Km/h.



43



SOMBRETES GIRATORIOS (GALVANIZADOS)

Sombretes giratorios galvanizados, ajustables con tornillos, para el exterior del tubo.

Ref.	Medidas Ø mm	Precio unid. euros
4301	100	
4314	110	
4302	120	
4303	125	
4304	130	
4305	150	
4306	160	
4307	175	
4308	200	
4309	220	
4310	250	
4311	300	
4312	350	
4313	400	

Nota: Todos los deflectores son para el exterior del tubo.

52



SOMBRETES ROTANTES DE BASE CUADRADA O RECTANGULAR

ACERO INOXIDABLE AISI 304.

Ref.	Medidas exteriores mm	Precio unid. euros
5235	220x220	
5236	220x320	
5237	270x270	
5238	270x320	
5239	320x320	
5240	370x370	
5241	320x420	
5242	420x420	
5243	420x520	
5244	520x520	

52

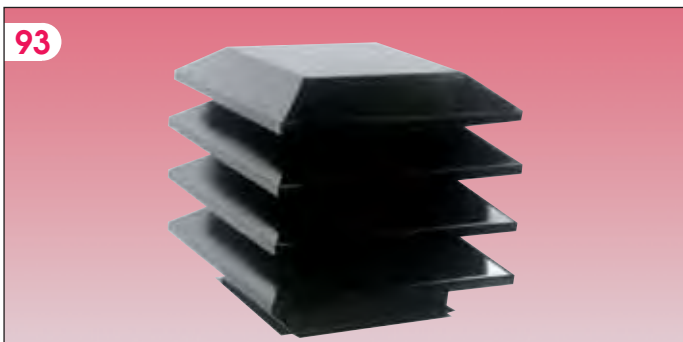


ACERO GALVANIZADO.

5245	220x220	
5246	220x320	
5247	270x270	
5248	270x320	
5249	320x320	
5250	370x370	
5251	320x420	
5252	420x420	
5253	420x520	
5254	520x520	

Nota: Todos los sombreros rotantes son para el exterior de la chimenea. No recomendado para evacuar productos de combustión a temperaturas superiores a 110-120 °C. La Empresa no se hace responsable de roturas por vientos superiores a 70 Km/h.

93

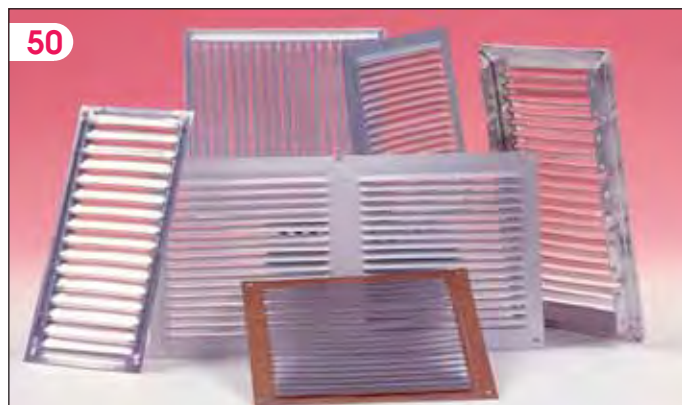


ASPIRADORES ESTÁTICOS NEGROS

Aspiradores estáticos esmaltados negro 400°.

Ref.	Medidas interiores mm	Medidas exteriores mm	Precio unid. euros
9301	200x200	340x340	
9302	250x250	390x390	
9303	300x300	440x440	
9304	400x400	540x540	
9305	500x500	640x640	
9306	600x600	740x740	

Nota: Todos los aspiradores son para el hueco interior de la chimenea. Bajo pedido se pueden fabricar para colocarlos por el exterior del tubo. Se pueden fabricar otras medidas bajo pedido. Consultar.



50

REJILLAS DE VENTILACION METALICAS

Rejillas de ventilación **PLANAS** de aluminio, aluminio pintado en blanco, aluminio color madera, alucín y esmaltadas en blanco.

En cajas de 100 uds.

Ref.	Medidas en mm	Acabado	Precio unid. euros
5001	150x150	Esmaltado blanco	
5002	150x150	Aluminio pulido	
5007	150x150	Aluminio pintado blanco	
5008	150x150	Aluminio color madera	
5009	150x150	Alucinc	
5003	170x170	Esmaltado blanco	
5004	170x170	Aluminio pulido	
5010	170x170	Aluminio pintado blanco	
5011	170x170	Aluminio color madera	
5012	170x170	Alucinc	
5005	200x200	Esmaltado blanco	
5006	200x200	Aluminio pulido	
5013	200x200	Aluminio pintado blanco	
5014	200x200	Aluminio color madera	
5015	200x200	Alucinc	
5016	100x200	Esmaltado blanco	
5017	100x200	Aluminio pulido	
5018	100x200	Aluminio pintado blanco	
5019	100x200	Alucinc	
5020	150x300	Esmaltado blanco	
5021	150x300	Aluminio pulido	
5022	150x300	Aluminio pintado blanco	
5023	150x300	Aluminio color madera	
5024	150x300	Alucinc	

Rejillas de ventilación de **EMPOTRAR** de aluminio, aluminio pintado en blanco, aluminio color madera, alucín y esmaltadas en blanco.

En cajas de 100 uds.

Ref.	Medidas en mm	Acabado	Precio unid. euros
5025	160x160	Esmaltado blanco	
5026	160x160	Aluminio pulido	
5027	160x160	Aluminio pintado blanco	
5028	160x160	Aluminio color madera	
5029	160x160	Alucinc	
5030	120x240	Esmaltado blanco	
5031	120x240	Aluminio pulido	



50



50

REJILLAS DE VENTILACION EN PLASTICO

ABIERTAS EN BLANCO

Ref.	Medidas en mm	Precio unid. euros
5032	150x150	
5058	Marco de 150x150	
5033	200x200	
5059	Marco de 200x200	
5034	200x100	
5035	Marco de 200x100	
5036	Anticondensación	
5037	Redonda regulable de 120	
5038	Marco redonda regulable de 120	
5039	Redonda de 150	

ABIERTAS COLOR MADERA

5040	150x150	
5060	Marco de 150x 150	
5041	200x200	
5061	Marco de 200x200	
5042	200x100	
5043	Marco de 200x100	
5044	Anticondensación	
5045	Redonda regulable de 120	
5046	Marco redonda regulable de 120	
5047	Redonda de 150	

CON CIERRE EN BLANCO

Ref.	Medidas en mm	Acabado	Precio unid. euros
5048	150x150	Con mosquitera	
5049	150x150	Sin mosquitera	
5050	200x200	Con mosquitera	
5051	210x90	Con mosquitera	
5052	210x90	Sin mosquitera	
5062	Marcos de 210x90		

CON CIERRE COLOR MADERA

5053	150x150	Con mosquitera	
5054	150x150	Sin mosquitera	
5055	200x200	Con mosquitera	
5056	210x90	Con mosquitera	
5057	210x90	Sin mosquitera	
5063	Marcos de 210x90		

A RTÍCULOS DE MEDICIÓN Y MARCAJE

FLEXÓMETROS	pag. 59
CINTAS MÉTRICAS, NIVELES, CUTTERS	pag. 60
ESCUADRAS, CALIBRE, PLOMADAS, ANGULARES MAGNÉTICOS, CINTA DE BALIZA, SPRAY DE PINTURA	pag. 61





FLEXÓMETROS (MODELO B)

Ref.	Longitud m	Anchura mm	Unids. por caja	Precio unid. euros
9404	3	16	15	
9405	5	19	10	
9406	5	25	10	
9407	8	25	10	
9408	5 Magnético	19	10	

94-B



FLEXÓMETROS FUNDA DE GOMA 3 FRENSOS (MODELO C)

Ref.	Longitud m	Anchura mm	Unids. por caja	Precio unid. euros
9409	3	16	15	
9410	5	19	10	
9421	5	25	10	
9411	8	25	10	
9412	5 Magnético	19	10	

94-C



FLEXÓMETROS CROMADOS (MODELO D)

Ref.	Longitud m	Anchura mm	Unids. por caja	Precio unid. euros
9413	2	19	25	
9414	3	13	25	
9415	3	19	25	
9416	5	19	10	
9417	5	25	10	
9418	8	25	5	
9419	10	25	5	

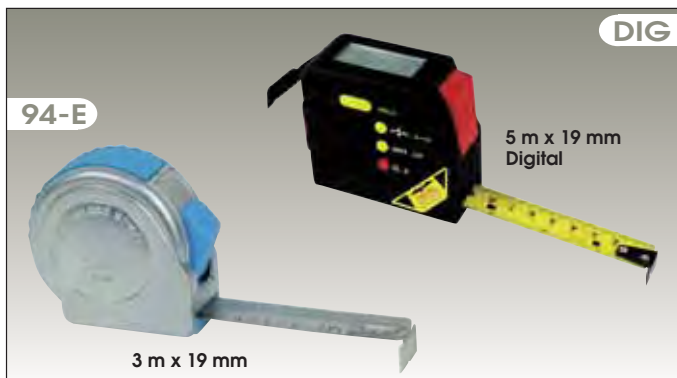
94-D

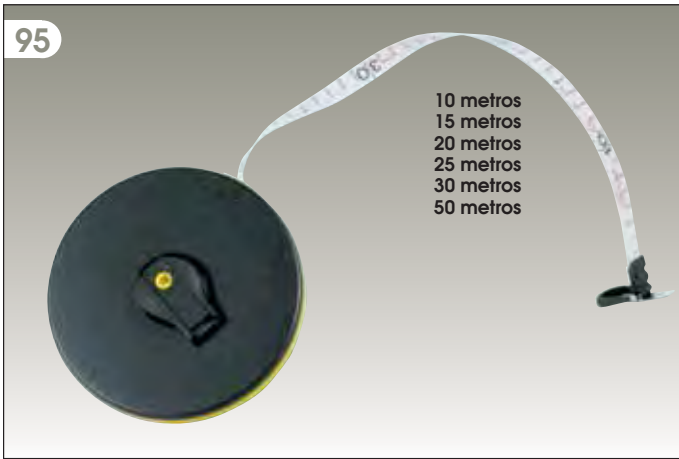


FLEXÓMETROS INOXIDABLE Y DIGITAL

Ref.	Modelo	Longitud m	Anchura mm	Unids. por caja	Precio unid. euros
9420	Inox.	3	19	10	
9422	Digital	5	19	5	

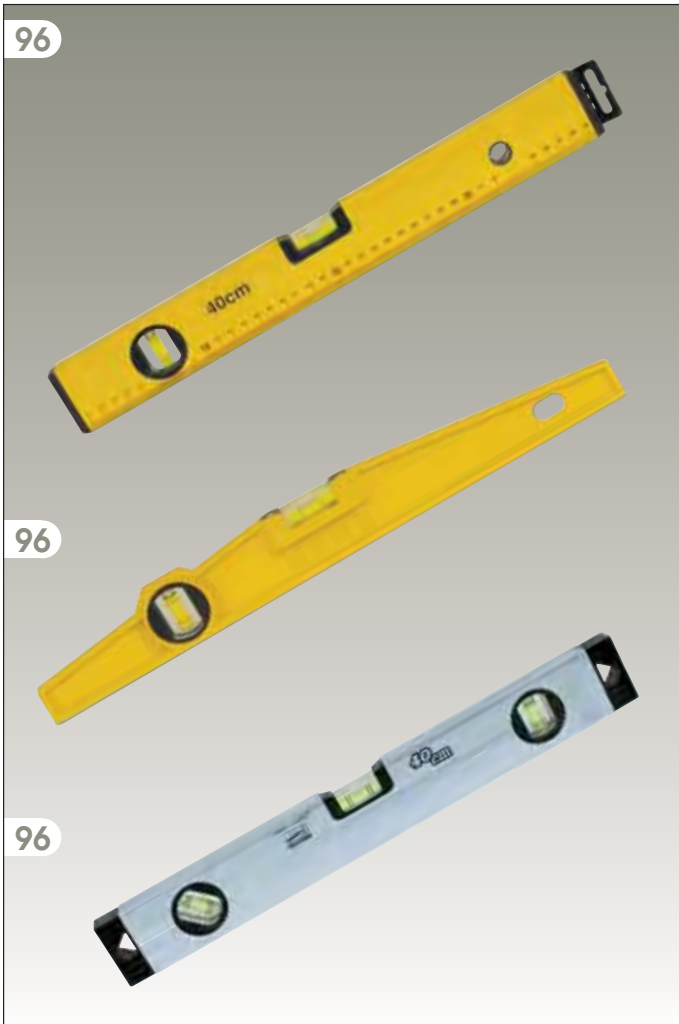
94-E





CINTAS MÉTRICAS DE FIBRA DE VIDRIO

Ref.	Longitud m	Anchura mm	Unids. por caja	Precio unid. euros
9501	10	15	1	
9502	15	15	1	
9503	20	15	1	
9504	25	15	1	
9505	30	15	1	
9506	50	15	1	



NIVEL TUBULAR DE ALUMINIO 2 BURBUJAS

Ref.	Longitud cm	Unids. por caja	Precio unid. euros
9601	30	1	
9602	40	1	
9603	50	1	
9604	60	1	
9605	80	1	
9606	100	1	

NIVEL DE ALUMINIO ALA DE AVIÓN 2 BURBUJAS

Ref.	Longitud cm	Unids. por caja	Precio unid. euros
9607	30	1	
9608	40	1	
9609	50	1	
9610	60	1	

NIVEL TUBULAR DE ALUMINIO 3 BURBUJAS

Precisión: 1mm/m

Ref.	Longitud cm	Unids. por caja	Precio unid. euros
9611	30	1	
9612	40	1	
9613	50	1	
9614	60	1	
9615	80	1	
9616	100	1	
9617	120	1	
9618	150	1	
9619	40 Magnético	1	
9620	50 Magnético	1	
9621	60 Magnético	1	



CUTTERS BIMATERIAL CARGA AUTOMÁTICA

Ref.	Cuchillas	Unids. por caja	Precio unid. euros
9701	3	24	
9702	8	24	
9703 Recambio	10	10	

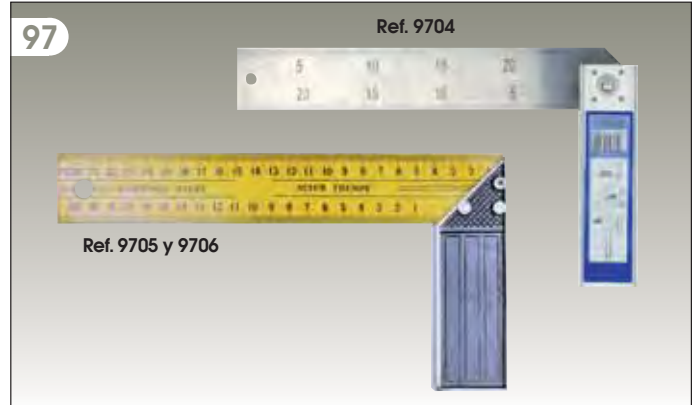


ESCUADRAS

Ref.	Longitud cm	Unids. por caja	Precio unid. euros
9704	30	1	
9705	25	6	
9706	30	6	

Ref. 9704 Escuadra ajustable de acero inoxidable y mango de aluminio. (3 posiciones: 45°, 90°, 135°).

Ref. 9705 y 9706 Escuadra de bricolaje de acero pulido. Talonera de fundición.



CALIBRE DE ACERO

Calibre profesional de acero. Acabado mate. Antirreflectante.

Ref.	Longitud cm	Unids. por caja	Precio unid. euros
9707	23	1	



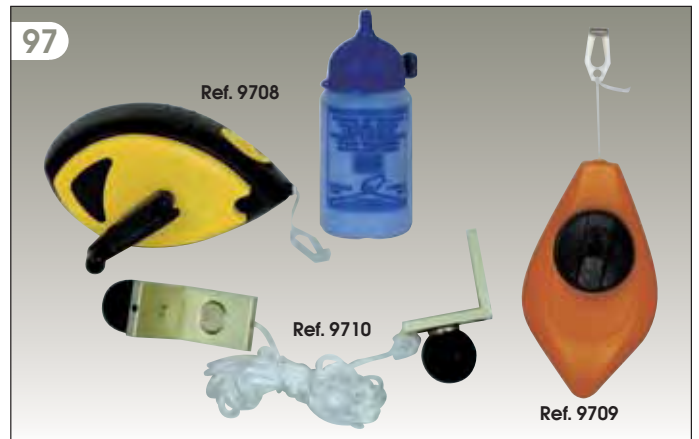
PLOMADAS Y ANGULAR MAGNÉTICO

Ref.	Longitud m	Unids. por caja	Precio unid. euros
9708 Recogido rápido	30	1	
9709	15	1	
9710		1	

Ref. 9708 Tiralíneas con azulete. Recogido rápido (3x1).

Ref. 9709 Tiralíneas de plástico.

Ref. 9710 Pareja de angulares magnéticos.



CINTA BALIZA

Ref.	Longitud m	Unids. por caja	Precio unid. euros
9711	200	1	



SPRAY PINTURA

Sprays de pintura fluorescente. Marcadores de obras.

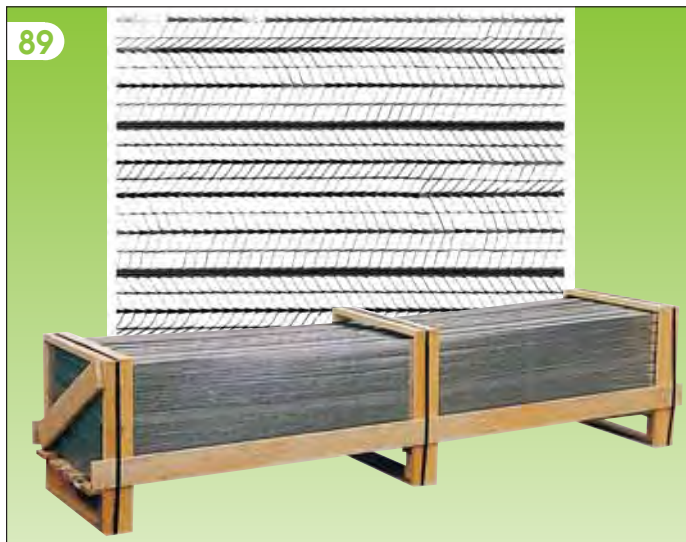
Ref.	Cantidad ml	Color	Unids. por caja	Precio unid. euros
9712	500	Blanco	6	
9713	500	Negro	6	
9714	500	Amarillo	6	
9715	500	Naranja	6	
9716	500	Rojo	6	
9717	500	Fucsia	6	
9718	500	Verde	6	
9719	500	Azul	6	



AFFMETAL Y MALLAS DE REVOCO

AFFMETAL, MALLAS DE REVOCOpag. 63

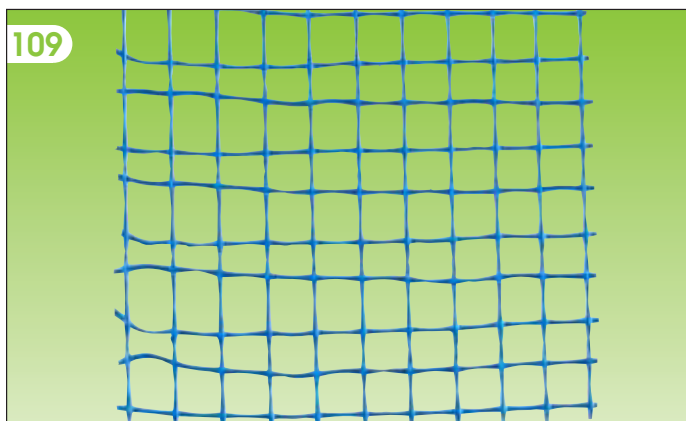




AFFMETAL

Affmetal. Panel nervado de chapa galvanizada, estirada. Ideal para falsos techos, juntas de fundición y encofrados desechables, así como para el recubrimiento de canales de chimenea, conductos de acondicionamiento y equipamientos en general. Disponible en paneles de 2.500 x 600 mm (1,50 m²) y en tres grosores: 0,30, 0,40 y 0,50 mm.

Ref.	Medidas mm	Grosor mm	Precio m ² euros
8901	2.500 x 600	0,30	
8902	2.500 x 600	0,40	
8903	2.500 x 600	0,50	



MALLA DE REVOCO PARA CEMENTO 110

Malla de fibra de vidrio con recubrimiento plástico antialcalino.

Ancho: 100 cm

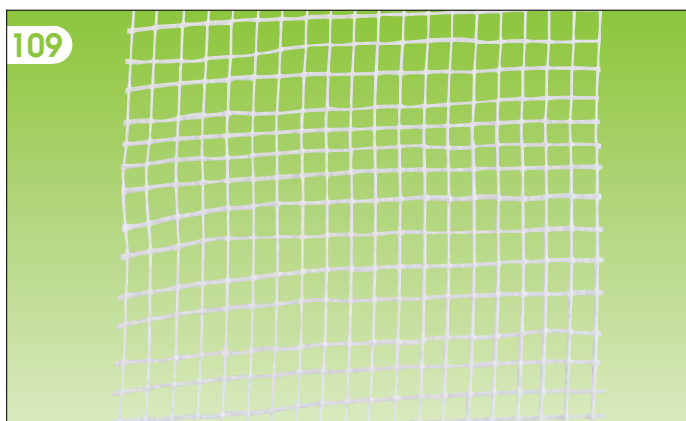
Largo: 50 m

Palet: 30 rollos. 1.500 m²

Masa total: 110 g/m² (ISO 4605)

Luz: 10x10 mm

Ref.	Precio euros/m ²	
	Por Palet	Rollos sueltos
10901		



MALLA DE REVOCO PARA YESO 75

Malla de fibra de vidrio con recubrimiento plástico antialcalino.

Ancho: 100 cm

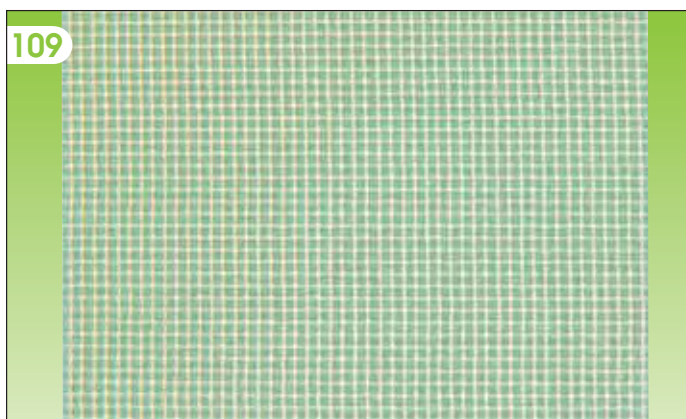
Largo: 50 m

Palet: 30 rollos. 1.500 m²

Masa total: 75 g/m² (ISO 4605)

Luz: 5x5 mm

Ref.	Precio euros/m ²	
	Por Palet	Rollos sueltos
10902		



MALLA DE REVOCO PARA PINTURA 60

Malla de fibra de vidrio con recubrimiento plástico antialcalino.

Ancho: 100 cm

Largo: 50 m

Palet: 30 rollos. 1.500 m²

Masa total: 60 g/m² (ISO 4605)

Luz: 2,5x2,5 mm

Ref.	Precio euros/m ²	
	Por Palet	Rollos sueltos
10903		

P LATOS DE DUCHA

PLATOS DE DUCHApag. 65

10





PLATOS DE DUCHA RECTANGULARES

Platos de ducha acrílicos reforzados.
Sustituye perfectamente a los platos de ducha tradicionales de cerámica.
Acabado perfecto.
Incluyen válvula pisable.

Ref.	Longitud cm	Anchura cm	Unids. por caja	Precio unid. euros
11301	90	72	1	
11302	100	72	1	
11303	110	72	1	
11304	120	80	1	
11305	140	72	1	
11306	150	72	1	
11307	160	72	1	

Ref.	Descripción	Precio unid. euros
11317	Válvula pisable para platos de ducha	

Nota: Sobre pedido se pueden servir PLATOS EXTRAPLANOS. Consultar.

113



PLATOS DE DUCHA CUADRADOS

Platos de ducha acrílicos reforzados.
Sustituye perfectamente a los platos de ducha tradicionales de cerámica.
Acabado perfecto.
Incluyen válvula pisable.

Ref.	Longitud cm	Anchura cm	Unids. por caja	Precio unid. euros
11308	75	75	1	
11309	80	80	1	
11310	90	90	1	

Ref.	Descripción	Precio unid. euros
11317	Válvula pisable para platos de ducha	

Nota: Sobre pedido se pueden servir PLATOS EXTRAPLANOS. Consultar.

113



PLATOS DE DUCHA SEMICIRCULARES

Platos de ducha acrílicos reforzados.
Sustituye perfectamente a los platos de ducha tradicionales de cerámica.
Acabado perfecto.
Incluyen válvula pisable.

Ref.	Longitud cm	Anchura cm	Unids. por caja	Precio unid. euros
11311	75	75	1	
11312	80	80	1	
11313	90	90	1	

Ref.	Descripción	Precio unid. euros
11317	Válvula pisable para platos de ducha	

Nota: Sobre pedido se pueden servir PLATOS EXTRAPLANOS. Consultar.

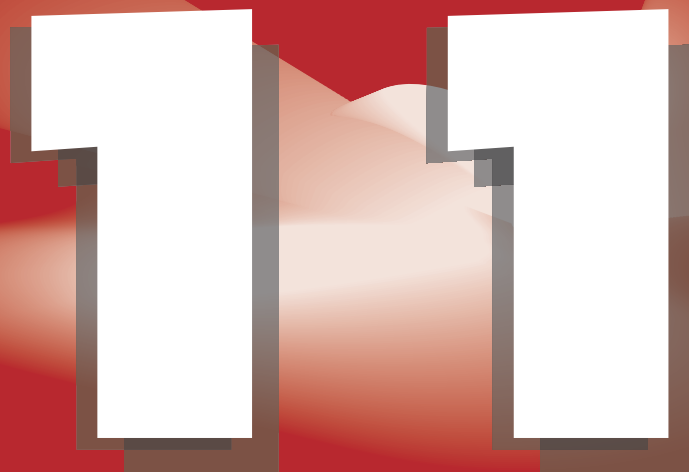
113



P REMARCOS Y CONTRAMARCOS

PREMARCOS UNIVERSALES DE MADERA, GARRAS pag. 67

CONTRAMARCOS PARA PUERTAS CORREDERAS pag. 68 a 71



PREMARCOS UNIVERSALES DE MADERA

PR

Premarcos universales de madera de abeto, para puertas de 62,5; 72,5 y 82,5 cm de anchura y 203 cm de altura (para altura de 211 cm, bajo pedido). Flejados con plástico de 2 en 2 unidades.

GROSOR: 3 CM

Ref.	Altura interior cm	Profundidad cm	Anchura interior cm	Unids. palet	Precio euros/unid. por palet	Precio euros/unid. +50 uds.	Precio euros/unid. -50 uds.
PR7x3	206,5	6,8 (7)	67,5 / 77,5 / 87,5	238			
PR9x3	206,5	8,8 (9)	67,5 / 77,5 / 87,5	182			
PR11x3	206,5	10,8 (11)	67,5 / 77,5 / 87,5	154			
PR13x3	206,5	12,8 (13)	67,5 / 77,5 / 87,5	126			

GROSOR: 3,5 CM

Ref.	Altura interior cm	Profundidad cm	Anchura interior cm	Unids. palet	Precio euros/unid. por palet	Precio euros/unid. +50 uds.	Precio euros/unid. -50 uds.
PR7x3,5	206,5	6,8 (7)	67,5 / 77,5 / 87,5	204			
PR9x3,5	206,5	8,8 (9)	67,5 / 77,5 / 87,5	156			
PR11x3,5	206,5	10,8 (11)	67,5 / 77,5 / 87,5	132			
PR13x3,5	206,5	12,8 (13)	67,5 / 77,5 / 87,5	108			

GROSOR: 4,2 CM

Ref.	Altura interior cm	Profundidad cm	Anchura interior cm	Unids. palet	Precio euros/unid. por palet	Precio euros/unid. +50 uds.	Precio euros/unid. -50 uds.
PR7x4,2	206,5	6,8 (7)	67,5 / 77,5 / 87,5	170			
PR9x4,2	206,5	8,8 (9)	67,5 / 77,5 / 87,5	130			
PR11x4,2	206,5	10,8 (11)	67,5 / 77,5 / 87,5	110			
PR13x4,2	206,5	12,8 (13)	67,5 / 77,5 / 87,5	90			

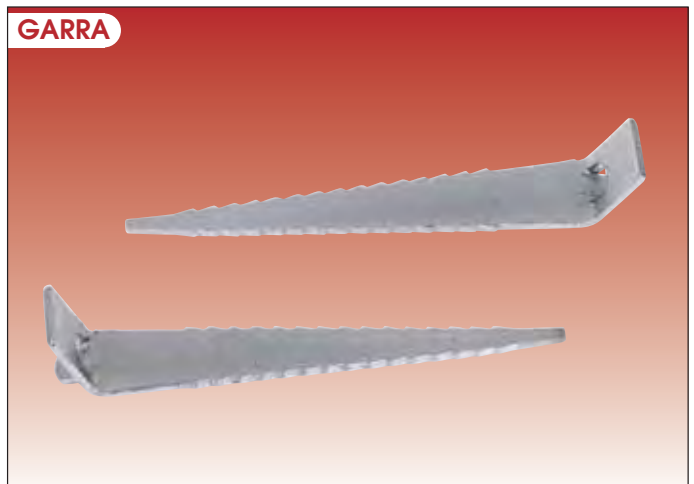
Ref.		Precio euros/juego
RIOSTRAS	Juego de 4 listones para armar (riostras)	

GARRAS PARA MARCOS DE MADERA

Garras de hierro para fijar premarcos de madera, acabadas en punta, zincadas. Simplifica el trabajo de fijación de los premarcos al utilizarse menos unidades, y asegura mejor los premarcos resistiendo más el martilleo de la puerta.

Ref.	Longitud mm	Grosor de chapa mm	Unidades por caja	Precio euros/unid.
GARRA	95	1,80	200	

GARRA





CONTRAMARCOS PARA PUERTAS CORREDERAS

GAMA CONTRAMARCOS PARA PUERTAS CORREDERAS EN INTERIORES

MODELO ÚNICO



Contramarco para una puerta.

MODELO EXTENSIÓN



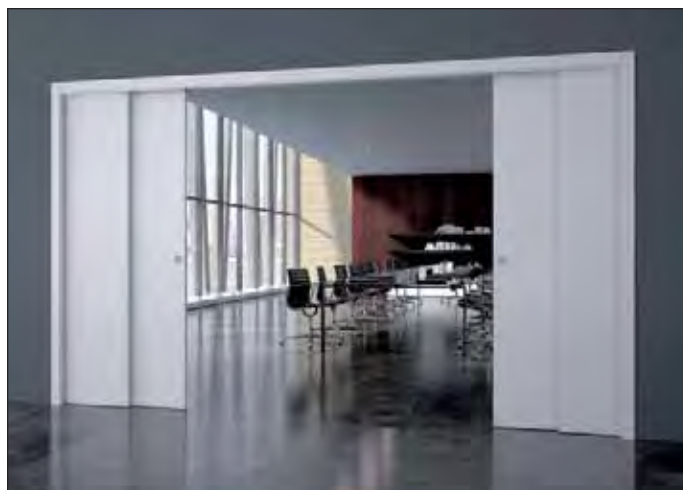
Contramarco para dos puertas opuestas.

MODELO TELESCÓPICA



Contramarco para dos puertas paralelas.

MODELO TELESCÓPICA EXTENSIÓN



Contramarco para dos puertas paralelas opuestas.

MODELO SYNTESIS ÚNICO



Contramarco para una puerta sin acabado exterior.

MODELO SYNTESIS EXTENSIÓN



Contramarco para dos puertas opuestas sin acabado exterior.



GAMA CONTRAMARCOS PARA PUERTAS CORREDERAS EN INTERIORES

MODELO LUCE ÚNICO



Contramarco para una puerta con predisposición para la introducción de cableados.

MODELO LUCE EXTENSIÓN



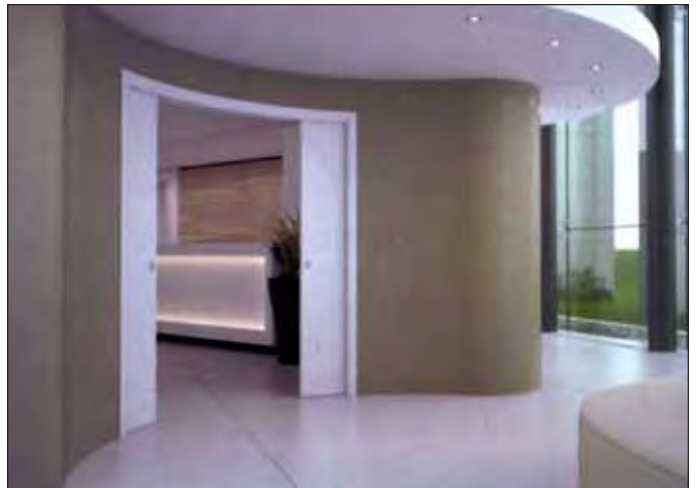
Contramarco para dos puertas opuestas con predisposición para la introducción de cableados.

MODELO CIRCULAR ÚNICO



Contramarco para una puerta curva.

MODELO CIRCULAR EXTENSIÓN



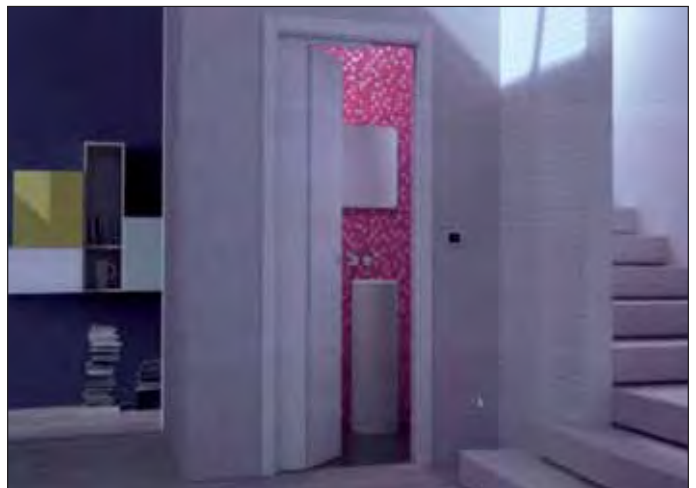
Contramarco para dos puertas curvas opuestas.

MODELO UNILATERAL



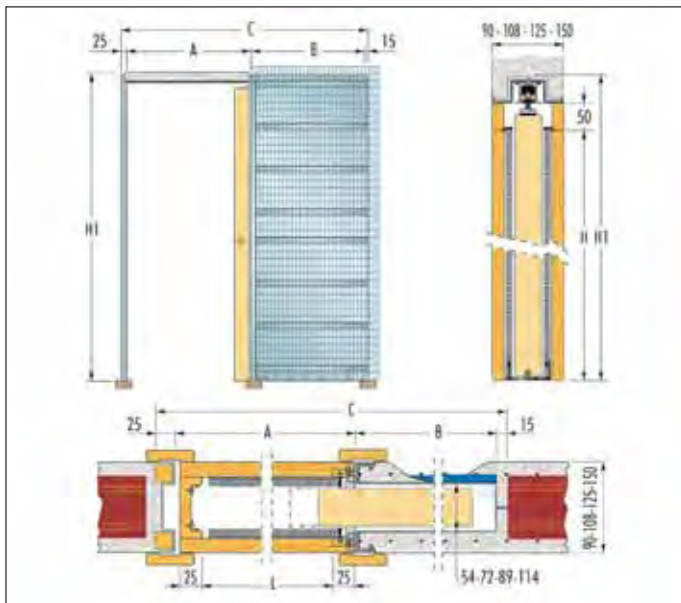
Contramarco para dos puertas contrapuestas.

MODELO NOVANTA



Contramarco para una puerta seccional.

MODELO ÚNICO VERSIÓN ENLUCIDO



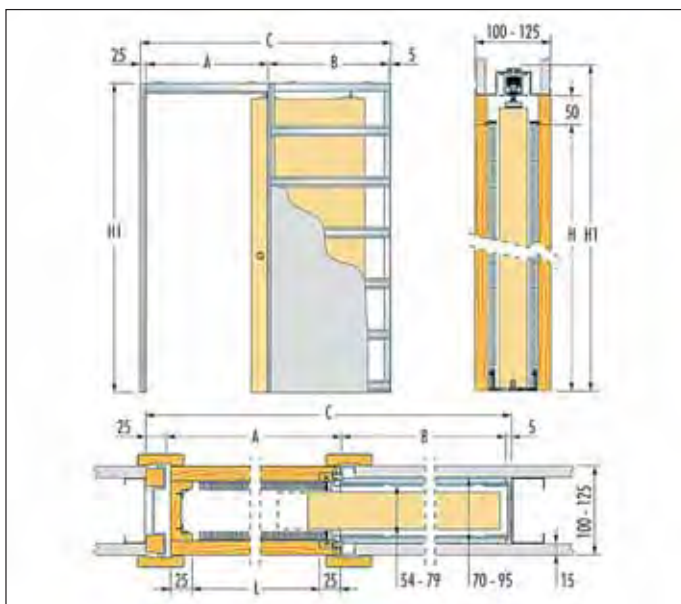
Advertencias:

- Con el contramarco con asiento interior de 54 mm se le debe aplicar un panel puerta de 40 mm de espesor máximo (incluidas las molduras de las vidrieras).
- La capacidad estándar del sistema de rodamientos es de 80 kg.

Contramarco estándar enlucido obra

Luz de paso LxH	Medida total CxH1	A	B	Pared terminada	Asiento interior	Panel puerta	
						LP	HP
600x2020/2100	1315x2105/2185	650	625	90 - 108 - 125 - 150	54 - 72 - 89 - 114	625	2030/2110
700x2020/2100	1515x2105/2185	750	725	90 - 108 - 125 - 150	54 - 72 - 89 - 114	725	2030/2110
800x2020/2100	1715x2105/2185	850	825	90 - 108 - 125 - 150	54 - 72 - 89 - 114	825	2030/2110
900x2020/2100	1915x2105/2185	950	925	90 - 108 - 125 - 150	54 - 72 - 89 - 114	925	2030/2110
1000x2020/2100	2115x2105/2185	1050	1025	90 - 108 - 125 - 150	54 - 72 - 89 - 114	1025	2030/2110

MODELO ÚNICO VERSIÓN CARTÓN YESO



Advertencias:

- Con el contramarco con asiento interior de 54 mm se le debe aplicar un panel puerta de 40 mm de espesor máximo (incluidas las molduras de las vidrieras).
- La capacidad estándar del sistema de rodamientos es de 80 kg.

Contramarco estándar cartón yeso

Luz de paso LxH	Medida total CxH1	A	B	Pared terminada	Asiento interior	Panel puerta	
						LP	HP
600x2020/2100	1297x2105/2185	650	617	100 - 125	54 - 79	625	2030/2110
700x2020/2100	1497x2105/2185	750	717	100 - 125	54 - 79	725	2030/2110
800x2020/2100	1697x2105/2185	850	817	100 - 125	54 - 79	825	2030/2110
900x2020/2100	1897x2105/2185	950	917	100 - 125	54 - 79	925	2030/2110
1000x2020/2100	2097x2105/2185	1050	1017	100 - 125	54 - 79	1025	2030/2110

MODELO ÚNICO: CONTRAMARCO PARA UNA PUERTA CORREDERA



Abertura de paso LxH mm	ENLUCIDO						CARTÓN YESO			
	GAMA JUNIOR			GAMA ALTA			EN KIT		ENSAMBLADO	
	ESPESOR DE LA PARED ACABADA									
	90 mm Asiento interior 54* mm	108 mm Asiento interior 72 mm		90 mm Asiento interior 54* mm	108 mm Asiento interior 72 mm		100/125 mm Asiento interior 54*/79 mm Placa de 15		Placa de 15 100 mm Asiento interior 54* mm	Placa de 15 125 mm Asiento interior 79 mm
Ref.	Ref.	Precio €/ud.	Ref.	Ref.	Precio €/ud.	Ref.	Precio €/ud.	Ref.	Ref.	Precio €/ud.
600x2020	UEJ6029	UEJ60211		UEA6029	UEA60211		UYA602K		UYA60210	UYA60213
600x2100	UEJ6109	UEJ61011		UEA6109	UEA61011		UYA610K		UYA61010	UYA61013
700x2020	UEJ7029	UEJ70211		UEA7029	UEA70211		UYA702K		UYA70210	UYA70213
700x2100	UEJ7109	UEJ71011		UEA7109	UEA71011		UYA710K		UYA71010	UYA71013
800x2020	UEJ8029	UEJ80211		UEA8029	UEA80211		UYA802K		UYA80210	UYA80213
800x2100	UEJ8109	UEJ81011		UEA8109	UEA81011		UYA810K		UYA81010	UYA81013
900x2020	UEJ9029	UEJ90211		UEA9029	UEA90211		UYA902K		UYA90210	UYA90213
900x2100	UEJ9109	UEJ91011		UEA9109	UEA91011		UYA910K		UYA91010	UYA91013
1000x2020				UEA10029	UEA100211		UYA1002K		UYA100210	UYA100213
1000x2100				UEA10109	UEA101011		UYA1010K		UYA101010	UYA101013
1100x2020				UEA11029	UEA110211		UYA1102K		UYA110210	UYA110213
1100x2100				UEA11109	UEA111011		UYA1110K		UYA111010	UYA111013
1200x2020				UEA12029	UEA120211		UYA1202K		UYA120210	UYA120213
1200x2100				UEA12109	UEA121011		UYA1210K		UYA121010	UYA121013

Notas:

* En el contramarco con asiento interior de 54 mm es aconsejable aplicar un panel puerta de 35 mm de espesor (incluidas las molduras de las vidrieras).

Disponibles todos los modelos (Extensión, Telescópica, Telescópica Extensión, Syntesis Único, Syntesis Extensión, Luce Único, Luce Extensión, Circular Único, Circular Extensión, Unilateral y Novanta) en cualquier medida (incluidas medidas intermedias) tanto en la versión Enlucido como en la versión Cartón Yeso. Consultar precios y disponibilidad.

VENTAJAS VERSIÓN ENLUCIDO

- 1- Riel extraíble (patentado).
- 2- Red metálica portaenfocado. Malla de 25x50 mm. La red sobresale en la gama alta y no sobresale en la gama junior.
- 3- Chapa estampada para evitar tensiones. Grosor de 0,7 mm en gama alta y 0,5 mm en gama junior.
- 4- Travesaños horizontales de refuerzo.
- 5- Sistema de enganche sin soldaduras de la red en el contramarco (patentado).
- 6- Montantes verticales reforzados.
- 7- Perfil de alineamiento (patentado). No disponible en la gama junior.
- 8- Perfil inferior extraíble de un tirón (patentado).
- 9- Guía bajo puerta.
- 10- Travesaño superior metálico con junta de poliestireno.
- 11- Carros de deslizamiento con cojinetes de bolas.
- 12- Dos topes regulables.
- 13- Montante de tope de madera y metal.

VENTAJAS VERSIÓN CARTÓN YESO

- 1- La versión no ensamblada (en kit) permite optimizar el espacio en los almacenes (más de 50 piezas/m²).
- 2- La versión no ensamblada (en kit) permite la posibilidad de decidir en obra el espesor de pared terminada a utilizar: 100 ó 125 mm.
- 3- Las mismas enumeradas con los números: 1, 4, 6, 9, 10, 11, 12 y 13 de la versión Enlucido.







CONDICIONES GENERALES DE VENTA

- Envíos de material **franco portes y embalajes**:
 - Península: más de **600 €** de material.
 - Baleares: más de **1.200 €** de material.
 - Canarias, Ceuta y Melilla: más de **600 €** de material, hasta el puerto de embarque más próximo.
- Pedidos superiores a **150 €** de material **franco embalajes**.
- **GOZAMOS DE PRECIOS ESPECIALES** concertados con varias agencias de **TRANSPORTE**, por lo que cuando el pedido no alcanza la cuantía para ir franco portes, Tornillería Vergaresa paga los portes y los carga en su factura, de tal manera que los mismos vienen a suponer, de media y dependiendo del material y del destino, entre un 5 a 7% del importe de la mercancía.
- Giros a 20 días 2% Dto. p.p. // 60 días neto.
- **PRECIOS NETOS** más el cargo del IVA que corresponda.
- No se admitirán devoluciones de material transcurridos 20 días después del envío. Caso de ser expresamente aceptada, el abono del material devuelto se efectuará deduciendo un 20% en concepto de reembalado y manipulación.
- **Esta tarifa anula y sustituye a todas las anteriores, así como las hojas remitidas con descuentos especiales sobre algunos artículos.**
- Esta tarifa entrará en vigor el día 30 de Julio de 2011.
- Precios válidos salvo error tipográfico o fin de existencias.
- Catálogo a efectos meramente informativos. La empresa se reserva el derecho a modificarlo sin previo aviso.
- En caso de litigio, las partes contratantes se someterán a la jurisdicción de los Tribunales y Juzgados de Bergara.



TORNILLERIA
VERGARESA



**AÑO
1960**

TORNILLERÍA

**AÑO
2010**

VERGARESA

TORNILLERÍA VERGARESA

Polígono Industrial San Lorenzo - C/ Amillaga, 45
Apartado 87 • 20570 BERGARA (Guipúzcoa) SPAIN
Tels.: 943 76 17 33 - 76 19 24 - Fax: 943 76 27 50

E-mail: javier@tornilleriavergaresa.com

www.tornilleriavergaresa.com

